



HP ProBook 6545b

¡NUEVO!



HP ProBook 6555b

¡NUEVO!



HP ProBook 6550b

¡NUEVO!



HP ProBook 6550b



Ref.:

NN240ET

WD720ET

WD698ET

WD709ET

**649€**

**649€**

**749€**

**899€**

**PVPs Recomendados**  
I.V.A. y Canon NO incluidos

Procesador	AMD®Turion™ II M-540	AMD®Turion™ II P520	Intel®Core™ i5-450M	Intel®Core™ i5-520M
Memoria RAM	2 GB DDR2	2 GB DDR2	2GB DDR3	4GB DDR3
Disco Duro	250 GB HDD	320 GB HDD	320 GB HDD	320 GB HDD
Pantalla	15,6" HD AG + WebCam	15,6" HD AG + WebCam	15,6" HD AG + WebCam	15,6" HD AG + WebCam
Dispositivo Óptico	DVD+/-RW LightScribe	DVD+/-RW LightScribe	DVD+/-RW LightScribe	DVD+/-RW LightScribe
Gráficos	ATI Radeon HD 4200 integrada en placa	ATI Radeon HD 4250 integrada en placa	Intel® HD Graphics	Intel® HD Graphics
Comunicaciones Inalambricas	802.11a/b/g/n + Bluetooth	802.11a/b/g/n + Bluetooth	802.11 b/g + Bluetooth	802.11 b/g/n + Bluetooth + 3G HSUPA integrado
Seguridad	Finger print reader	Finger print reader	Finger print reader	Finger print reader
Sistema Operativo	Windows 7 Professional + Office ready 2007	Windows 7 Professional + Office ready 2007	Windows 7 Professional 32 + Office Ready 2007	Windows 7 Professional 64 + Office Ready 2007
Garantía	1 año recogida y entrega (1-1-0)	1 año recogida y entrega (1-1-0)	1 año recogida y entrega (1-1-0)	1 año recogida y entrega (1-1-0)

HP Care Pack

U4395E/A : HP Care Pack Extensión a 3 años de garantía con servicio de Recogida y Entrega **99€ PVP**

## ¡ACCESORIOS PARA PORTÁTILES PROFESIONALES HP AL MEJOR PRECIO!

**Adaptador AC Smart-90W**  
(Ref: ED495ET)

~~67€~~

¡AHORA!  
**49€**



Llévate un segundo cargador para tu portátil profesional HP

**Batería HP de Larga Duración**  
(Ref: AJ359ET)

~~129€~~

¡AHORA!  
**79€**



Aumenta la autonomía de tu portátil profesional HP

## NUEVAS DOCKINGS

HP 2010 120W Advanced Docking Station (Ref:NZ222AA)

**215€**



HP 2010 90W Docking Station (Ref:VB041ET)

**174€**



\*Compatibles con HP ProBook 6545b, 6540b, 6440b, HP EliteBook 8540p, 8440p

## ¡Nuevo HP Notebook Projection Companion!

**HP NOTEBOOK PROJECTION COMPANION**

(Ref.:AX325AA)

- Tecnología LED.
- Peso 480gr.
- Pantalla proyectada de hasta 1,5m de base.

¡POR SÓLO **463€!**





# MODELOS TOP VALUE ORDENADORES PORTÁTILES SEPTIEMBRE 2010



## PORTÁTILES CON WINDOWS 7 PROFESSIONAL



HP EliteBook 8540p



Ref.:

WD918ET

**999€**

## ESTACIONES DE TRABAJO PORTÁTILES CON WINDOWS 7 PROFESSIONAL



HP EliteBook 8540w



## ESTACIONES DE TRABAJO PORTÁTILES CON WINDOWS VISTA BUSINESS



**¡BAJADA DE PRECIO!**

HP Elitebook 8530w

FU463ET

~~1.399€~~ **1.299€**

## ESTACIONES DE TRABAJO PORTÁTILES CON WINDOWS 7 PROFESSIONAL



HP EliteBook 8740w



WD938ET

**1.799€**

Incluyen baterías **HP Long Life**

Incluyen baterías **HP Long Life**

**PVPs Recomendados**  
I.V.A. y Canon NO incluidos

Procesador	Intel®Core™ i5-520M	Intel®Core™ i5-520M	Intel®Core™ 2 Duo T9600	Intel®Core™ i5-540
Memoria RAM	2 GB DDR3	4 GB DDR3	4 GB DDR2	4 GB DDR
Disco Duro	250 GB 7200rpm	320 GB 7200rpm	320GB 7200rpm	500 GB 7200rpm
Pantalla	15,6" HD + WebCam	15,4" HD + Webcam	15,4" WUXGA WVA + WebCam	17" WUXGA + WebCam
Dispositivo Óptico	DVD+/- RW LightScribe	DVD+/-RW LightScribe	DVD+/-RW + <b>Blu-Ray</b>	DVD+/- RW LightScribe
Gráficos	NVIDIA Quadro NVS 5100 con 1GB DDR3	NVIDIA Quadro FX880M con 1 GB GDDR3	NVIDIA FX770M 512MB dedicados, Salida de video HDMI 1.3	NVIDIA Quadro NVS 5100 con 1GB DDR3
Comunicaciones Inalambricas	802.11 a/b/g/n + Bluetooth 2.1	Intel 802.11a/b/g/n I2 + Bluetooth	Intel 802.11a/b/g/n + Bluetooth	802.11 a/b/g/n I3 + Bluetooth
Seguridad	Finger print reader	Finger print reader	Vpro	
Sistema Operativo	Windows 7 Professional 32 + Office ready 2007	Windows 7 Professional 64 + Office ready 2007	Windows Vista Business 32 + Office 2007 Ready (CD XP Pro en la caja)	Windows 7 Professional 64 + Office ready 2007
Garantía	3 años recogida y entrega (3-3-0)	3 años recogida y entrega (3-3-0)	3 años recogida y entrega (3-3-0)	3 años recogida y entrega (3-3-0)

HP Care Pack

**U4428E: HP Care Pack Extensión a 3 años cobertura de Daños Accidentales 44€ PVP**

## ACCESORIOS PARA PORTÁTILES PROFESIONALES HP AL MEJOR PRECIO!

**Adaptador AC Smart-90W**  
(Ref: ED495ET)

~~87€~~  
**¡AHORA!  
49€**



Llévate un segundo cargador para tu portátil profesional HP  
\*\* Compatible con 8530p

**Adaptador AC Smart-180W**  
(Ref: AK875AA)

~~89€~~  
**¡AHORA!  
49€**



Llévate un segundo cargador para tu portátil profesional HP  
\*\* Compatible con 8530w, 8730w

**Batería HP de Larga Duración** (Ref: AJ359ET)

~~129€~~  
**¡AHORA!  
79€**



Aumenta la autonomía de tu portátil profesional HP



**Incrementa el VALOR de tu Portátil 8540p, 8540w, 8740w y 2540p!**

- **Care Pack contra Daños Accidentales** (U4428E)  
Por tan sólo **44€** PVP sin IVA
- **Care Pack de servicio a Domicilio** (U4415E)  
Por tan sólo **110€** PVP sin IVA
- **Care Pack de ampliación a 4 años** (U7868E)  
Por tan sólo **155€** PVP sin IVA

## BATERÍAS HP LONG LIFE

La batería de larga duración de HP ofrece a las empresas:

- **Un coste total de propiedad bajo.** Una batería tiene una vida útil de 3 años, con lo cual ya no es necesario tener que adquirir baterías de repuesto tras sólo 18 meses de uso.
- **Una garantía líder del sector.** Disfrute de un funcionamiento sin preocupaciones gracias a la primera garantía limitada de 3 años del sector para una batería de larga duración.
- **Diseñado pensando en el medio ambiente.** Una vida más larga significa menos baterías adquiridas y consumidas, lo que se traduce en un menor número de baterías en los vertederos.



# MODELOS TOP VALUE ORDENADORES PORTÁTILES SEPTIEMBRE 2010

## PORTÁTILES ULTRALIGEROS



HP Probook 5310m

Ref.:

VQ469EA / ET

**689€**



HP Probook 5310m

VQ470EA / ET

**749€**

**¡NUEVO!**



HP EliteBook 2540p

WK301ET

**1.199€**



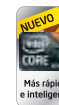
**¡NUEVO!**



HP EliteBook 2540p

WK311ET

**1.399€**



**¡NUEVO!**



HP EliteBook 2740p

WK297ET

**1.299€**



**PVPs Recomendados**  
I.V.A. y Canon NO incluidos

Procesador	Intel®Core™ 2 Duo SP9300	Intel®Core™ 2 Duo SP9300	Intel®Core™ i5-540M	Intel®Core™ i7-640LM	Intel®Core™ i5-540M
Memoria RAM	2 GB DDR3	2 GB DDR3	2 GB DDR3	2 GB DDR3	2 GB DDR2
Disco Duro	320GB 7200rpm	320GB 7200rpm	250GB HDD	160GB HDD	160GB 5400rpm
Pantalla	13,3" LED + Webcam	13,3" LED + Webcam	12,1" WXGA LED AG + Webcam	12,1" WXGA LED AG + Webcam	12,1" WXGA LED AG + Webcam
Dispositivo Óptico Opcional	Unidad óptica (lector/grabador) externa (Ref: FS943AA)	Unidad óptica (lector/grabador) externa (Ref: FS943AA)		DVD+/-RW	GD229AA (Docking con unidad óptica ultrafina)
Gráficos	Mobile Intel Graphics Media Accelerator 4500 MHD	Mobile Intel Graphics Media Accelerator 4500 MHD	Intel® HD Graphics	Intel® HD Graphics	Intel® HD Graphics
Comunicaciones Inalambricas	802.11a/b/g/n	802.11a/b/g/n + 3G HSPA integrado	802.11a/b/g/n L2 + Bluetooth	802.11a/b/g/n L2 + Bluetooth + 3G HSPA integrado	Intel 802.11a/b/g/n + Bluetooth
Seguridad			Finger print reader	Finger print reader	Finger print reader
Sistema Operativo	Windows 7 Professional + Office ready 2007	Windows 7 Professional + Office ready 2007	Windows 7 Professional 32 + Office ready 2007	Windows 7 Professional 32 + Office ready 2007	Windows 7 Professional + Office ready 2007
Garantía	1 año recogida y entrega (1-1-0)	1 año recogida y entrega (1-1-0)	3 años recogida y entrega (3-3-0)	3 años recogida y entrega (3-3-0)	3 años recogida y entrega (3-3-0)

HP Care Pack

**UL726E: HP Care Pack Extensión a 3 años de Seguimiento y Recuperación contra robo o pérdida 108€ PVP**

**U4428E: HP Care Pack Extensión a 3 años de cobertura de Daños Accidentales 44€ PVP**

### EL COMPLEMENTO PERFECTO PARA TU HP PROBOOK 5310M:

**Unidad óptica (lector/grabador) externa**  
(Ref: FS943AA)



~~129€~~  
**¡AHORA! 99€**

Si la compras en Bundle con el **HP Probook 5310m (VQ469EA)** llévatela por tan solo **69€!**

**Docking USB**  
(Ref: AY052AA / AY052ET)



**¡POR SÓLO! 99€**

**Adaptador AC Smart-90W**  
(Ref: ED495ET)



~~87€~~  
**¡AHORA! 49€**

Llévate un segundo cargador para tu portátil profesional HP



**Incrementa el VALOR de tu Portátil Elitebook 2740p y 2540p!**

- **Care Pack contra Daños Accidentales (U4428E)**  
Por tan sólo **44€ PVP** sin IVA
- **Care Pack de servicio a Domicilio (U4415E)**  
Por tan sólo **110€ PVP** sin IVA
- **Care Pack de ampliación a 4 años (U7868E)**  
Por tan sólo **155€ PVP** sin IVA

**INCLUYE LOS MEJORES ACCESORIOS PARA TU HP ELITEBOOK 2740P**

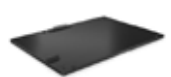
Docking HP 2740 Ultra-slim Expansion Base (Ref: WA995AA)

**205€**



Batería de alta capacidad (Ref: RX932AA)

**170€**



**EL COMPLEMENTO PERFECTO PARA TU HP ELITEBOOK 2540P:**

Estación de conexión HP 2540 (Ref: VU895AA)

**133€**



HP 9 Cell Battery for 2500 Series (Ref: BJ803AA)

**154€**





# MODELOS TOP VALUE ORDENADORES PORTÁTILES SEPTIEMBRE 2010



## MINI NOTES CON LINUX

¡NUEVO!



HP Mini 5102

Ref.:

VQ670EA

**292€**

## MINI NOTES CON WINDOWS 7

¡NUEVO!



HP Mini 5102

VQ672EA

**401€**



HP Mini 5102

VQ674EA

**413€**

**PVPs Recomendados**  
I.V.A. y Canon NO incluidos

Procesador	Intel® Atom™ N450	Intel® Atom™ N450	Intel® Atom™ N450
Memoria RAM	1024 MB	1024 MB	1024 MB
Disco Duro	160 GB 7200rpm	250 GB 7200rpm	250 GB 7200rpm
Pantalla	10,1" WSVGA + WebCam 2mpx	10,1" WSVGA + WebCam 2mpx	10,1" WSVGA + WebCam 2mpx
Dispositivo Óptico			
Gráficos	Intel® GMA 950	Intel® GMA 950	Intel® GMA 950
Comunicaciones Inalambricas	802.11b/g + Bluetooth	802.11a/b/g/n B + Bluetooth	802.11a/b/g/n + Bluetooth + 3G integrado
Seguridad			
Sistema Operativo	SUSE LINUX	Windows 7 Starter + Office Ready 2007	Windows 7 Starter + Office Ready 2007
Garantía	1 año recogida y entrega (1-1-0)		

HP Care Pack

UL725E: HP Care Pack de 2 años de Seguimiento y Recuperación contra robo o pérdida **72€ PVP**

## EL COMPLEMENTO PERFECTO PARA TU HP MINI 5102

**Unidad óptica (lector/grabador) externa**  
(Ref: FS943AA)



~~129€~~  
**¡AHORA!  
99€**

Si la compras en Bundle con el HP Mini 5101 (VC469EA) llévatela por tan solo **69€!**

**Docking USB** (Ref: AY052AA / AY052ET)



**¡POR SÓLO!  
99€**

**Adaptador AC Smart-90W**  
(Ref: ED495ET)



~~87€~~  
**¡AHORA!  
49€**

Llévate un segundo cargador para tu portátil profesional HP

**Nueva Funda HP Mini 10.1"**  
(Ref: AW209AA)



**¡POR SÓLO!  
19€**

Precios de **Microsoft Office 2007 SBE o Basic** con cualquier equipo HP:



**Office 2007 Basic** (GE316T) ~~156€~~ **126€**

**HASTA FIN DE EXISTENCIAS**

Además, **tus clientes podrán actualizar GRATIS a Office 2010.**

Infórmate en: [www.office.com/techg](http://www.office.com/techg)



OFFICE READY  
**HP Compaq Pro 6005**  
sff/mt



OFFICE READY  
**HP Compaq Pro 6000**  
sff/mt



OFFICE READY  
**HP Compaq Pro 6000**  
sff/mt



OFFICE READY  
**HP Compaq Elite 8000**  
usdt



OFFICE READY  
**HP Compaq Elite 8000**  
sff



OFFICE READY  
**HP Compaq Elite 8000**  
microtorre



OFFICE READY  
**HP Compaq Elite 8100**  
sff



OFFICE READY  
**HP Compaq Elite 8100**  
microtorre

Ref.:

VN795ET/WU005ET

VW172ET/VW174ET

VN780ET/VN787ET

WB710ET

WB718ET

WB716ET

WJ992ET

WJ990ET

**599€**

**649€**

**699€**

**799€**

**849€**

**799€**

**849€**

VER DETALLES DE LA PROMOCIÓN DE ESTOS EQUIPOS DURANTE EL MES DE SEPTIEMBRE

Procesador	AMD® Phenom™ II 2 x Core B55 (3Ghz, 1 MB L2 cache, 7 MB total cache, HT bus 3.0)	Intel® Core™ 2 Duo E7500 (2.93 Ghz, 3MB de caché nivel 2)	Intel® Core™ 2 Quad Q8400 (2.66 Ghz, 4MB de caché)	Intel® Core™ 2 Duo E8500 (3.16 Ghz, 6MB caché L2, 1333 Mhz)	Intel® Core™ 2 Quad Q9500 (2.83 Ghz, 6MB caché L2, 1333 Mhz)	Intel® Core™ 2 Quad Q9500 (2.83 Ghz, 6MB caché L2, 1333 Mhz)	Intel® Core™ i5-650 (3.20Ghz, 4M Cache (2/4 Cores/Threads))	Intel® Core™ i5-660 (3.33Ghz, 4M Cache (2/4 Cores/Threads))
Chipset	AMD® 785G	Intel® Q43	Intel® Q45 Xpress	Intel® Q45 Xpress	Intel® Q45 Xpress	Intel® Q45 Xpress	Intel® Q57 Express with vPro Technology	Intel® Q57 Express with vPro Technology
Memoria RAM	2 GB DDR3 - PC3 - 10600 (1333 MHz)	2 GB DDR3 - PC3 - 10600 (1333 MHz)	2 GB DDR3 - PC3 - 10600 (1333 MHz)	2 GB DDR3 PC6400 SO-DIMM	4 GB DDR3 - (1333 MHz) 2*2 Gb	4 GB DDR3 - (1333 MHz) 2*2 Gb	2 GB DDR3 -(1333 MHz) 2*1 Gb	4 GB DDR3 - (1333 MHz) 2*2 Gb
Disco Duro / Dispositivo Óptico	500 GB serial ATA Smart IV / DVD+R/- RW SuperMulti LighScribe	320 GB serial ATA Smart IV / DVD+R/- RW SuperMulti LighScribe	500 GB serial ATA Smart IV / DVD+R/- RW SuperMulti LighScribe	250 GB serial ATA Smart IV	500 GB serial ATA Smart IV / DVD+R/- RW SuperMulti LighScribe	500 GB serial ATA Smart IV / DVD+R/- RW SuperMulti LighScribe	320 GB serial ATA Smart IV	500 GB serial ATA Smart IV
Fuente de alimentación	89% PSU + Energy Star 5.0	89% PSU + Energy Star 5.0	135W 87% efficient active PFC	135W 87% efficient active PFC	240W 89% efficient active PFC	240W 89% efficient active PFC	320W 89% efficient active PFC	320W 89% efficient active PFC
Lan/Lector de Tarjetas	Broadcom NetXtreme Gigabit Ethernet BCM 5761 xD, Micro sd, SD/MMC+/miniSD, CompacFlash I/II, MS PRO/MS Pro Duo	Intel® 82567LM Gigabit Integrada / xD, Micro sd, SD/MMC+/miniSD, CompacFlash I/II, MS PRO/MS Pro Duo	Intel® 82567LM Gigabit Integrada / xD, Micro sd, SD/MMC+/miniSD, CompacFlash I/II, MS PRO/MS Pro Duo	Intel® 82567LM Gigabit Integrada / xD, Micro sd, SD/MMC+/miniSD, CompacFlash I/II, MS PRO/MS Pro Duo	Intel® 82567LM Gigabit Network	Intel® 82567LM Gigabit Network	Intel® 82578 GbE Network	Intel® 82578 GbE Network
Video	Integrated ATI Radeon HD4200 Graphics DirectX 10. Conexión de 2 monitores a la vez. Salidas VGA/Display Port	Intel® GMA 4500 Graphics. Conexión de 2 monitores a la vez. Salidas VGA/Display Port	Intel® GMA 4500 Graphics. Conexión de 2 monitores a la vez. Salidas VGA/Display Port	Intel® GMA 4500 Graphics. Conexión de 2 monitores a la vez. Salidas VGA/Display Port	Intel® GMA X4500HD	Intel® GMA X4500HD	Integrated Intel Graphics Media Accelerator HD	Integrated Intel Graphics Media Accelerator HD
Sistema Operativo	Windows® 7 Professional Downgraded a XP Pro incluye CDs de Upgrade a Windows® 7 Pro	Windows® 7 Professional Downgraded a XP Pro incluye CDs de Upgrade a Windows® 7 Pro	Windows® 7 Professional Downgraded a XP Pro incluye CDs de Upgrade a Windows® 7 Pro	Windows® 7 Professional Downgraded a XP Pro incluye CDs de Upgrade a Windows® 7 Pro	Windows® 7 Professional incluye CDs de Downgraded a XP	Windows® 7 Professional incluye CDs de Downgraded a XP	Windows® 7 Professional incluye CDs de Downgraded a XP	Windows® 7 Professional incluye CDs de Downgraded a XP
Garantía	1 año a domicilio			3 años a domicilio (3-3-3)			3 años a domicilio (3-3-3)	
HP Care Pack	Ahórrate el 38% al ampliar a HP Care Pack 3 años de garantía (U6578A) con asistencia a domicilio al día siguiente, PVP PROMO: 55 €			U7896A HP Care Pack 4 años a domicilio al día siguiente (CPU + Monitor) PVP: 81 €				

## ¡PROMOCIONES ESPECIALES DE SEPTIEMBRE!

Llévate un HP Compaq Pro 6005\* ó 6000\* y consigue:

Por sólo **49€** más, Monitor TFT HP 19" LA1951g (EM890AT):

y llévate GRATIS:  
- HP Care Pack 3 años (U6578A)



O por sólo **84€** más, Monitor TFT HP 22" LA2205wg (NM274AT):

y llévate GRATIS:  
- HP Care Pack 3 años (U6578A)



\*HP Compaq Pro 6005:(VN795ET, WU005ET) HP Compaq Pro 6000:(VW172ET, VW174ET, VN780ET, VN787ET)

Compra un HP Compaq 8000 Elite USDT y consigue:

Monitor TFT LE1901wi (NP447AT)

**¡GRATIS!**

Con soporte "kit all in 2" incluido para colocar la CPU detrás del monitor. Todo con garantía a domicilio de 3 años



8000 Elite USDT (WB710ET) + LE1901wi (NP447AT)

Precios de Microsoft Office 2007 SBE o Basic con cualquier equipo HP:



Office 2007 Basic (GE316T) ~~156€~~ **126€**

HASTA FIN DE EXISTENCIAS

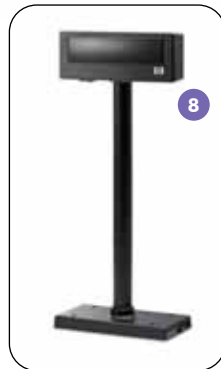
Además, tus clientes podrán actualizar GRATIS a Office 2010. Informate en: [www.office.com/tech](http://www.office.com/tech)

Ref.: **KY334AW** Modelo: **HP rp5700 (sff)** Características: **Procesador E2160, 160G, 2.0G de RAM, DVD-RW, Windows® Vista Downgraded a XP, 3 años de garantía.** **PVPs Recomendados L.V.A. y Canon NO incluidos** **690€**

Ref.: **BM851AW** Modelo: **HP ap5000** Características: **Procesador Intel® Celeron 440, 160GB HDD 7200 SATA, 2GB PC2-6400 DDR2 (dl ch), POS Ready, 3 años de garantía.** **PVPs Recomendados L.V.A. y Canon NO incluidos** **1.199€**



### ACCESORIOS COMUNES:



Ref.:	Modelo:	Características:	PVPs Recomendados L.V.A. NO incluido
2	FK218AA	HP POS MSR Keyboard (Vista)	3 años de garantía <b>129€</b>
3	FK182AA	HP Cash Drawer (International)	3 años de garantía <b>99€</b>
4	VK202AA	L5009m LCD Touch Monitor	3 años de garantía <b>519€</b>
5	FK186AA	HP USB Mini MSR with Brackets	3 años de garantía <b>89€</b>
6	FK224AA	HP USB Single Station Receipt printer	3 años de garantía <b>329€</b>
7	EY022AA	HP USB Barcode Scanner	3 años de garantía <b>169€</b>
8	FK225AA	HP POS Pole Display	3 años de garantía <b>139€</b>
9	KH888AA	HP 4 - Port Powered USB Card	3 años de garantía <b>55€</b>

### CONSULTA LAS PROMOCIONES ESPECIALES EN TERMINALES PUNTO DE VENTA



DESCUENTOS POR VOLUMEN		De 1 a 9 Unidades	10 o más Unidades
KY334AW	HP rp5700 SFF E2160 160G 2.0G 16 PC	690 €	641,70 €
BM851AW	HP ap5000 P C440 160G 2.0G 21 PC Intel Cel® 440	1.199 €	1.115,07 €
FK218AA	HP POS MSR Keyboard (Vista)	129 €	119,97 €
FK182AA	HP Cash Drawer (International)	99 €	92,07 €
VK202AA	L5009m LCD TOUCH MONITOR	519 €	482,67 €
FK186AA	HP USB Mini MSR with Brackets	89 €	82,77 €
FK224AA	HP USB Single Station Receipt Printer	329 €	305,97 €
EY022AA	HP USB Barcode Scanner	169 €	157,17 €
FK225AA	HP POS Pole Display	139 €	129,27 €
KH888AA	HP 4-Port Powered USB Card	55 €	51,15 €

- Compras acumuladas en el mismo mayorista durante todo el mes.
- Excluidas operaciones con precios especiales.
- Descuentos aplicados en factura a partir de la **10º** unidad comprada.



Ref.:

PVPs Recomendados I.V.A. y Canon NO incluidos

Procesador
Memoria RAM
Chipset
Disco Duro
Dispositivo Óptico
Lan
Gáficos
Ratón
Sistema Operativo
Software
Garantía
HP Care Pack

<b>Z400</b>	<b>Z400</b>	<b>Z600</b>
KK619ET	KK617ET	KK651ET
<b>1.133€</b>	<b>1.339€</b>	<b>2.319€</b>

Intel® Xeon™ W3503 (2.4 Ghz, 4MB caché, 1066Mhz FSB)	Intel® Xeon™ W3520 Quad Core™ (2.66 Ghz, 8MB caché, 1066Mhz FSB)	2 Procesadores Intel® Xeon™ Quad-Core™ E5620 (2,40 GHz, 12 MB de caché, memoria de 1,066 MHz)
2 GB (2x1 GB) DDR3	6 GB (3x2 GB) DDR3	8 GB de RAM DDR3 (2x2)
Intel® X58 Express	Intel® X58 Express	Intel® 5520
250 GB	500 GB	1000 GB
DVD+R/-RW		DVD+R/-RW
Integrated HP Gbit LAN by Broadcom		Boradcom 5764 Gigabit integrada
Nvidia FX380		
HP Láser Scroll Mouse	HP Láser Scroll Mouse	HP Láser Scroll Mouse
Microsoft® Windows 7® 32bits Downgrade a XP + HP SkyRoom preinstalado	Microsoft® Windows 7® 64bits Downgrade a XP + HP SkyRoom preinstalado	Microsoft® Windows 7® 64bits Downgrade a XP + HP SkyRoom preinstalado
HP Performance Tuning Framework Roxio Easy Media Creator (CD or DVD burner) Intervideo WinDVD with DVD player HP Backup and Recovery PDF Complete Microsoft Office 2007 Small Business Edition Microsoft Office 2007 Trial Edition HP Client Manager Software v6.2 (optional download)		HP Performance Tuning Framework Roxio Easy Media Creator (CD or DVD burner) Intervideo WinDVD with DVD player HP Backup and Recovery PDF Complete Microsoft Office 2007 Small Business Edition Microsoft Office 2007 Trial Edition HP Client Manager Software v6.2 (optional download) HP ProtectTools Security
3 años a domicilio (3-3-3)	3 años a domicilio (3-3-3)	3 años a domicilio (3-3-3)
U4873E. (3-3-3) 3 años soporte, domicilio, respuesta en 4 horas 9x5 PVP: 160€ sin IVA		



Ref.:

PVPs Recomendados I.V.A. NO incluido

Ángulo de imagen
Ángulo de visualización
Brillo
Relación de Contraste
Índice de respuesta
Densidad del pixel
Resolución
Cable de vídeo
Controlador de Gráficos
Garantía
Rotación

Monitores de altas prestaciones para diseño gráfico



Más de mil millones de colores

<b>HP ZR22w</b>	<b>HP ZR24w</b>	<b>HP ZR30w</b>	<b>Dreamcolor LP2480zx</b>
VM626AT	VM633AT	VM617A4	GV546A4
<b>257€</b>	<b>339€</b>	<b>1.338€</b>	<b>2.059€</b>
22"	24"	30"	24"
178°H, 178°V	178°H, 178°V	178°H, 178°V	178°H, 178°V
210 nits (cd/m²)	400 nits (cd/m²)	370 nits (cd/m²)	250 nits
1000:1	1000:1	1000:1	1000:1
16ms	7ms	12ms	12ms
0,2475 mm	0,270 mm	0.2505 mm	0,270 mm
1920x1080	1.920 x 1.200	2.560 x 1.600	1.920 x 1.200
DVI-D, VGA, DisplayPort	DVI-D, DisplayPort,	DVI-D, DisplayPort	VGA a DVH
VGA	VGA	VGA	
3 años	3 años	3 años	3 años
Inclinación, giro, regulación en altura, rotación de 90° para visualización vertical y horizontal			

PROMOCIONES ESPECIALES DE SEPTIEMBRE EN ESTACIONES DE TRABAJO Y MONITORES

PROMOCIÓN Z400 (KK619ET)

Por la compra de tu Workstation Z400 (Ref.:KK619ET) te llevas un disco duro de 500 GB (PV943ET, PVP: 133€)

**¡GRATIS!**  
 Ó un Monitor de 22" HP ZR22w (VM626AT)  
**A MITAD DE PRECIO**

\*Promoción no compatible con otras ofertas o precios especiales.

PROMOCIÓN Z400 (KK617ET)

Por la compra de tu Workstation Z400 (Ref.:KK617ET) llévate una Tarjeta Gráfica Top Value a elegir entre:

- HP NVIDIA Quadro FX580 de 512MB (Ref.:FY945ET)
- HP ATI FirePro V5700 de 512MB (Ref.:FY947ET)
- HP NVIDIA Quadro FX1800 768MB (Ref.:FY946ET)
- HP NVIDIA Quadro FX 3800F 1GB (Ref.:FY949ET)

**A MITAD DE PRECIO**  
 Ó un Monitor de 22" HP ZR22w (VM626AT) **A MITAD DE PRECIO**

PROMOCIÓN Z600 (KK651ET)







Por la compra de tu Workstation Z600 (Ref.:KK651ET) llévate una Tarjeta Gráfica Top Value a elegir entre:

- HP NVIDIA Quadro FX580 de 512MB (Ref.:FY945ET)
- HP ATI FirePro V5700 de 512MB (Ref.:FY947ET)
- HP NVIDIA Quadro FX1800 768MB (Ref.:FY946ET)
- HP NVIDIA Quadro FX 3800F 1GB (Ref.:FY949ET)

**A MITAD DE PRECIO**  
 Ó un Monitor de 22" HP ZR22w (VM626AT) Ó de 24" HP ZR24w (VM633AT) **A MITAD DE PRECIO**



Ref.:  
**PVPs Recomendados**  
I.V.A. y Canon NO incluidos

						
	Thin Client HP Compaq t5325	Thin Client HP Compaq t5540	Thin Client HP Compaq t5545	Thin Client HP Compaq t5630w	Thin Client HP Compaq t5740	Thin Client HP Compaq t5745
	VY623AT	VA213AT	FU252ET	FU259ET	VU899AT	VU903AT
	<b>284€</b>	<b>308€</b>	<b>277€</b>	<b>377€</b>	<b>473€</b>	<b>414€</b>
Procesador	Marvell ARM a 1.2 GHz	VIA Eden a 1 GHz	VIA Eden a 1 GHz	VIA Eden a 1 GHz	Intel® Atom N280 1.66 GHz	Intel® Atom N280 1.66 GHz
Memoria RAM	512 MB	512 MB	512 MB	1 GB	1 GB (instalados) / 8 GB (máx.) - DDR3 SDRAM	1 GB (instalados) / 8 GB (máx.) - DDR3 SDRAM
Memoria Flash	512 MB de flash	128 MB de flash	512 MB de flash	2 GB de memoria flash	2 GB de memoria flash	1 GB de memoria flash
Sistema operativo	HP ThinPro	Microsoft Windows CE 6.0	HP ThinPro	Microsoft Windows Embedded Standard	Microsoft Windows Embedded Standard 2009	HP ThinPro
Tarjeta Gráfica	Marvell ARM Integrated Graphics	VIAChrome9 HC3	VIAChrome9 HC3	VIAChrome9 HC3	Intel GMA 4500M Dynamic Video Memory Technology 5.0	Intel GL40 graphics
Peso	2,12 kg	1,54 kg	1,54 kg	1,54 kg	1.6 kg	1,58 kg
Garantía	3 años de servicio de recogida y devolución					
HP Care Pack	U4847E. HP Care Pack 3 años intercambio al día siguiente PVP 59€ sin IVA					

**PROMOCIONES ESPECIALES EN THIN CLIENTS DE SEPTIEMBRE**



**¡Segunda unidad a mitad de precio!**

Por la compra de cualquier HP Thin Clients t5325, t5540, t5545, t5630w, t5740 y t5745 (VY623AT, VA213AT, FU252ET, FU259ET, VU899AT, VU903AT)

**¡llévate la 2ª Unidad A MITAD DE PRECIO!**

\* PVP's recomendados IVA no incluido. Precios y Promociones vigentes hasta el 30 de Septiembre de 2010 o fin de existencias. Promoción no acumulable a otras promociones o precios especiales. <sup>(1)</sup> Cuota mensual IVA no incluido. El precio indicado está basado en un contrato de arrendamiento a 36 meses, sujeto a aprobación de crédito por parte del arrendador, con un importe mínimo de transacción de 2000 euros. Las cuotas de renting serán pagaderas mediante domiciliación bancaria el primer día de cada mes. Se puede incluir software y hardware de terceros. Las promociones sobre el mismo producto no son acumulables entre si. Información sólo para Distribuidores.



Modelo:  
Ref.:

HP LE1901w

HP LE1901wi

HP LA1951g

HP LA2205wg

NK570AT

NP447AT

EM890AT

NM274AT

**PVPs sin IVA Recomendados**

**141€**

**173€**

**188€**

**223€**

Tamaño de pantalla	19" Panorámico	19" Panorámico	19"	22" Panorámico
Resolución	1440 x 900 @ 60 Hz	1440 x 900 @ 60 Hz	1280x1024 @ 60Hz	1680 x 1050 @ 60 Hz
Ratio Contraste	1000:1	1000:1	1000:1	3000:1
Ángulo de visión	160°/160°	160°/160°	160°/160°	160°/160°
Entrada analógica/digital	Analógica	Analógica	Analógica (VGA) y Digital (DVI)	Analógica (VGA) y Digital (DVI y DP)
Multimedia	Altavoces opcionales	Altavoces opcionales	Altavoces opcionales	Altavoces opcionales
Garantía	3 años a domicilio	3 años a domicilio	3 años a domicilio	3 años a domicilio

HP Care Pack  
Mejora de garantía HP

U7934E. HP Care Pack 4 años de asistencia a domicilio al día siguiente PVP: 15€ sin IVA

## CONSULTA PRECIOS ESPECIALES DE MONITORES JUNTO CON ORDENADORES DE SOBREMESA

### POTENCIA TU MONITOR CON EL HP SPEAKER BAR

Altavoces opcionales para monitores HP con conexión directa al monitor y ajuste perfecto al bisel del mismo. Un conjunto multimedia completo, con altavoces de doble gama de sonido y 2 tomas externas para auriculares



Speaker Bar  
(Ref: NQ576AA)

**30€**

### DESCUBRE TODAS LAS POSIBILIDADES QUE TE OFRECE EL NUEVO MONITOR TFT

#### HP LE1901wi CON KIT ALL IN TWO INCLUIDO (NP447AT)

Ofrece una mejora ergonómica permitiendo regular la inclinación, altura y la rotación de la pantalla hasta encontrar la posición más cómoda. Pudiendo utilizar el monitor en posición horizontal o vertical en función de la aplicación empleada. Dispone de un soporte en su base para guardar el teclado, chasis para recoger los cables y un soporte para la fuente de alimentación *minimizando al máximo el espacio de su lugar de trabajo.*



LÉVATELO POR SÓLO

**173€**

*\*También compatible con Thin Clients HP*

# ACCESORIOS DE PC DE SOBREMESA

Precios de **Microsoft Office 2007 SBE o Basic** con cualquier equipo HP:



Office 2007 Basic (GE316T) ~~156€~~ **126€**

**HASTA FIN DE EXISTENCIAS**

Además, **tus clientes podrán actualizar GRATIS a Office 2010.**  
 Infórmate en: [www.office.com/techg](http://www.office.com/techg)

Ampliación de HP Care Pack electrónico para HP Compaq Elite 8000 y 8100 a 4 años 4-4-4  
 (Ref: U7896E)

**81€**



Ampliación de HP Care Pack 3 años de garantía con asistencia a domicilio al día siguiente, para HP Compaq Pro 6000 y 6005 a 3-3-3  
 (Ref.:U6578A)

**70€**



## QUICK RELEASE KIT

Quick Release Kit (Ref: EM870AA)

**30€**

Sólo compatible con thin clients



## MEMORIAS

HP Promo 1GB DR3-1333 DIMM (Ref: AT023AT)

**21€**



## KIT ALL IN TWO

Kit All in Two para dc7900 (Ref: GN783AA)

**74€**



## TECLADO Y RATÓN LAVABLE

HP USB PS/2 Washable Keyboard (Ref: VF097AT)

**51€**



HP USB PS/2 Washable Scroll Mouse (Ref: BM866AA)

**30€**

**¡NUEVO!**



## MULTIMEDIA

Speaker Bar (Ref: NQ576AA)

**30€**



HP Thin USB Powered Speakers (Ref: KK912AT)

**30€**



No olvides solicitar los Servicios HP Care Pack

\*PVP's recomendados IVA no incluido. Precios y Promociones vigentes hasta el 30 de Septiembre de 2010. Promoción no acumulable a otras promociones o precios especiales.



## Productos Top Value

Ref.:	AE374AT	AE307AT	AG907AT /AG908AT	AJ845BT	AG761BT	AJ759BM	AP826AT	AP708AT/AP709AT
<b>PVD</b> sin I.V.A.	<b>417,32€</b>	<b>417,32€</b>	<b>630,52€/598,76€</b>	<b>589,69€</b>	<b>1.011,55€</b>	<b>1.360,82€</b>	<b>1.846,19€</b>	<b>412,78€/625,98€</b>
Velocidad de transferencia	6 MB/s	6 MB/s	13,8 MB/s	13,8 MB/s	48 MB/s	120 MB/s	160 MB/s	30 MB/s
Capacidad total	72 GB x 5 cartuchos = 360 GB (en modo comprimido)	72 GB x 5 cartuchos = 360 GB (en modo comprimido)	160 GB x 5 cartuchos = 800 GB (en modo comprimido)	160 GB x 5 cartuchos = 800 GB (en modo comprimido)	400 GB x 5 cartuchos = 2 TB (en modo comprimido)	800 GB x 5 cartuchos = 4TB (en modo comprimido)	1,6 TB x 4 cartuchos = 6,4TB (en modo comprimido)	160 TB   320 TB
Compatibilidad lectura/escritura	DAT 24, DAT 40 y DAT 72	DAT 24, DAT 40 y DAT 72	DAT 72 y DDS-4	DAT 72 y DDS-4	LTO2	LTO3	LTO4	
Servidor recomendado	TC 2100, ML310, ML 330, ML 350, ML 370 y ML 350/370 Storage Server	TC 2100, ML310, ML 330, ML 350, ML 370 y ML 350/370 Storage Server	TC 2100, ML310, ML 330, ML 350, ML 370 y ML 350/370 Storage Server	TC 2100, ML310, ML 330, ML 350, ML 370 y ML 350/370 Storage Server	Cualquier Servidor ProLiant y/o ProLiant Storage Server	Cualquier Servidor ProLiant y/o ProLiant Storage Server	Cualquier Servidor ProLiant y/o ProLiant Storage Server	Workstations y servidores ProLiant
HP Care Pack	El HP Care Pack de tu servidor protege también las cintas internas que le acompañan							

## Productos Bundle

Ref.:	AG768AM	AG767AM	AP847A	AP848A
<b>PVD</b> sin I.V.A.	<b>2.913,26€</b>	<b>2.913,26€</b>	<b>13.885,47€</b>	<b>20.888,42€</b>
Capacidad:	12 TB (con 12 discos SAS 450GB) o 12 TB (con 12 discos SATA 1TB)	7,5 TB (con 25 discos SAS) o 12,5 TB (con 25 discos SATA)		
Interface:	SAS/SATA	SAS/SATA		
Conectividad host:	SAS	SAS		
Número de discos:	12	25		
Niveles de RAID:	Advanced Data Guarding (ADG), Raid 0, Raid 1, Raid 1+0, Raid 5	Advanced Data Guarding (ADG), Raid 0, Raid 1, Raid 1+0, Raid 5		
Tamaño:	2U	2U		
Sistema Operativo:	Windows, Linux, NetWare, SCO	Windows, Linux, NetWare, SCO		
HP Care Pack	UF301E 3 años, domicilio, día siguiente MSA 60/70 <b>PVD 737€</b>		UW543E 3 años, soporte HW día siguiente para HP P2000 MSA SAN Kit <b>PVD 1.199€</b>	
Instalaciones HP Care Pack	U8132E - Instalación MSA 60 SAS Starter Kit/P2000 <b>PVD 258€</b>		U8132E - Instalación MSA 60 SAS Starter Kit/P2000 <b>PVD 258€</b>	

## Productos Bundle

Ref.:	AP707AM	AP706AM	AW528B	BK778A	AK241A
<b>PVD</b> sin I.V.A.	<b>2.695,58€</b>	<b>5.395,79€</b>	<b>3.520€</b>	<b>5.168,84€</b>	<b>6.136,84€</b>
Capacidad total	800 GB x 8 = 6,4 TB (en modo comprimido)	800 GB x 24 = 19,2 TB (en modo comprimido)			
Interface	SAS	SAS			
Conectividad host	SAS	iSCSI			
Número de discos					
Niveles de RAID					
Tamaño	2U	2U			
S.O. soportados	Windows, Linux, VMWare	Windows, Linux, VMWare			
HP Care Pack	H4619E 3 años, domicilio, día siguiente, Autocargador 1/8 <b>PVD 916€</b>	UE294E 3 años, domicilio, día siguiente, Librería MSL 2024r <b>PVD 1.290€</b>	UR098E HP Care Pack 3 años, día siguiente, reparación en 6hrs, 24x7 para X1600 Network Storage System <b>PVD 566€</b>	UR108E HP 3 year 6 hour 24x7 CTR X1800 Storage System Hardware Support <b>PVD 1.244 €</b>	UH143E 3 años, Simple SAN Connection support, Next Day Onsite Response <b>PVD 314€</b>
Instalaciones HP Care Pack	U2090E - Instalación para Tape Autoloader <b>PVD 155€</b>	UA871E I&S - Instalación y puesta en marcha storage MSL 2024r <b>PVD 946€</b>	U7986E - Instalación X1600/X1800 2TB SATAr <b>PVD 344€</b>	U5988E - Instalación 8Gb Simple SAN Conn Kit <b>PVD 258€</b>	

NOTA: PVD's recomendados IVA no incluido. Válidos hasta el 30 de Septiembre de 2010. Promoción no acumulable a otras promociones o precios especiales. <sup>1</sup>Cuota mensual IVA no incluido. El precio indicado está basado en un contrato de arrendamiento a 36 meses, sujeto a aprobación de crédito por parte del arrendador, con un importe mínimo de transacción de 2000 euros. Las cuotas de renting serán pagaderas mediante domiciliación bancaria el primer día de cada mes. Se puede incluir software y hardware de terceros. Información sólo para Distribuidores.



## Productos Top Value

Ref.:	AE374AT	AE307AT	AG907AT /AG908AT	AJ845BT	AG761BT	AJ759BM	AP826AT	AP708AT/AP709AT
<b>PVP</b> sin I.V.A.	<b>460€</b>	<b>460€</b>	<b>695€/660€</b>	<b>650€</b>	<b>1.115€</b>	<b>1.500€</b>	<b>2.035€</b>	<b>455€/690€</b>
Velocidad de transferencia	6 MB/s	6 MB/s	13,8 MB/s	13,8 MB/s	48 MB/s	120 MB/s	160 MB/s	30 MB/s
Capacidad total	72 GB x 5 cartuchos = 360 GB (en modo comprimido)	72 GB x 5 cartuchos = 360 GB (en modo comprimido)	160 GB x 5 cartuchos = 800 GB (en modo comprimido)	160 GB x 5 cartuchos = 800 GB (en modo comprimido)	400 GB x 5 cartuchos = 2 TB (en modo comprimido)	800 GB x 5 cartuchos = 4TB (en modo comprimido)	1,6 TB x 4 cartuchos = 6,4TB (en modo comprimido)	160 TB   320 TB
Compatibilidad lectura/escritura	DAT 24, DAT 40 y DAT 72	DAT 24, DAT 40 y DAT 72	DAT 72 y DDS-4	DAT 72 y DDS-4	LTO2	LTO3	LTO4	
Servidor recomendado	TC 2100, ML310, ML 330, ML 350, ML 370 y ML 350/370 Storage Server	TC 2100, ML310, ML 330, ML 350, ML 370 y ML 350/370 Storage Server	TC 2100, ML310, ML 330, ML 350, ML 370 y ML 350/370 Storage Server	TC 2100, ML310, ML 330, ML 350, ML 370 y ML 350/370 Storage Server	Cualquier Servidor ProLiant y/o ProLiant Storage Server	Cualquier Servidor ProLiant y/o ProLiant Storage Server	Cualquier Servidor ProLiant y/o ProLiant Storage Server	Workstations y servidores ProLiant
HP Care Pack	El HP Care Pack de tu servidor protege también las cintas internas que le acompañan							

## Productos Bundle

Ref.:	AG768AM	AG767AM	AP847A	AP848A
<b>PVP</b> sin I.V.A.	<b>3.145€</b>	<b>3.145€</b>	<b>14.990€</b>	<b>22.500€</b>
Capacidad	12 TB (con 12 discos SAS 450GB) o 12 TB (con 12 discos SATA 1TB)	7,5 TB (con 25 discos SAS) o 12,5 TB (con 25 discos SATA)		
Interface	SAS/SATA	SAS/SATA		
Conectividad host	SAS	SAS		
Número de discos	12	25		
Niveles de RAID	Advanced Data Guarding (ADG), Raid 0, Raid 1, Raid 1+0, Raid 5	Advanced Data Guarding (ADG), Raid 0, Raid 1, Raid 1+0, Raid 5		
Tamaño	2U	2U		
Sistema Operativo	Windows, Linux, NetWare, SCO	Windows, Linux, NetWare, SCO		
HP Care Pack	UF301E 3 años, domicilio, día siguiente MSA 60/70 <b>PVP 807€</b>		UW543E 3 años, soporte HW día siguiente para HP P2000 MSA SAN Kit <b>PVP 1.408€</b>	
Instalaciones HP Care Pack	UB132E - Instalación MSA 60 SAS Starter Kit/P2000 <b>PVP 300€</b>		UB132E - Instalación MSA 60 SAS Starter Kit/P2000 <b>PVP 300€</b>	

## Productos Bundle

Ref.:	AP707AM	AP706AM	AW528B	BK778A	AK241A
<b>PVP</b> sin I.V.A.	<b>2.910€</b>	<b>5.825€</b>	<b>3.800€</b>	<b>5.580€</b>	<b>6.625€</b>
Capacidad total	800 GB x 8 = 6,4 TB (en modo comprimido)	800 GB x 24 = 19,2 TB (en modo comprimido)			
Interface	SAS	SAS			
Conectividad host	SAS	iSCSI			
Número de discos					
Niveles de RAID					
Tamaño	2U	2U			
S.O. soportados	Windows, Linux, VMWare	Windows, Linux, VMWare			
HP Care Pack	H4619E 3 años, domicilio, día siguiente, Autocargador 1/8 <b>PVP 1.076€</b>	UE294E 3 años, domicilio, día siguiente, Librería MSL 2024 <b>PVP 1.514€</b>	UR098E HP Care Pack 3 años, día siguiente, reparación en 6hrs, 24x7 para X1600 Network Storage System <b>PVP 664€</b>	UR108E HP 3 year 6 hour 24x7 CTR X1800 Storage System Hardware Support <b>PVP 1.461€</b>	UH143E 3 años, Simple SAN Connection support, Next Day Onsite Response <b>PVP 369€</b>
Instalaciones HP Care Pack	U2090E - Instalación para Tape Autoloader <b>PVP 180€</b>	UA871E-185 - Instalación y puesta en marcha storage MSL 2024r <b>PVP 1.100€</b>	U7986E - Instalación X1600/X1800 2TB SATAr <b>PVP 400€</b>	U5988E - Instalación 8Gb Simple SAN Conn Kit <b>PVP 300€</b>	

NOTA: PVP's recomendados IVA no incluido. Válidos hasta el 30 de Septiembre de 2010. Promoción no acumulable a otras promociones o precios especiales. <sup>(1)</sup>Cuota mensual IVA no incluido. El precio indicado está basado en un contrato de arrendamiento a 36 meses, sujeto a aprobación de crédito por parte del arrendador, con un importe mínimo de transacción de 2000 euros. Las cuotas de renting serán pagaderas mediante domiciliación bancaria el primer día de cada mes. Se puede incluir software y hardware de terceros. Información sólo para Distribuidores.



# MODELOS TOP VALUE SERVIDORES

# PVD

# Septiembre 2010



## ProLiant ML110 G6



**45€ DE DESCUENTO**

Incluye unidad DVD-ROM no incluye teclado y ratón

Incluye unidad DVD-ROM. Teclado y Ratón incluido. Windows Foundation ya instalado

## ProLiant ML150 G6



Incluye unidad DVD-RW

## ProLiant ML330 G6



Incluye unidad DVD-RW

Incluye unidad DVD-RW

## ProLiant ML350 G6



**70€ DE DESCUENTO**  
(470065-208)

CON TU HP PROLIANT ML350 G6 (470065-208 y 470065-116) MEMORIA DE 2 GB R-DIMMS **GRATIS**

Incluye unidad DVD-ROM

Incluye unidad DVD-ROM

Incluye unidad DVD-RW

Incluye unidad DVD-RW

Ref.:

585458-075

470065-320

518177-075

601568-075

470065-200

470065-208

470065-116

516282-075

600428-075

**PVD** sin I.V.A.

**372€**

**675€**

**675€**

**843€**

**852€**

**1.251€**

**1.314€**

**1.722€**

**1.722€**

Procesador/caché	Xeon E3430	Xeon X3430	Xeon E5502	Xeon E5506	Xeon E5504	Xeon E5504	Xeon E5504	Xeon E5504	Xeon E5506
- Número máximo	1 procesador	1 procesador	2 procesadores	2 procesadores	2 procesadores	2 procesadores	2 procesadores	2 procesadores	2 procesadores
Memoria RAM	1x1GB (UDimm) DDR3	2x1GB DDR3 (U-Dimms)	1x1GB	1x2GB DDR3(U-Dimms)	1x2GB	1x2GB (Registered)	1x2GB (Registered)	2x2GB	2x2GB DDR3 (U-Dimms)
Disco duro preinstalado	1x250GB SATA LFF	2x250GB NHP SATA	2x250 GB non hotplug SATA	2 discos de 250GB HP SATA LFF	2 discos de 250GB hot plug SATA	2 discos de 146GB 10K SFF-SAS	2 discos de 146GB 10K SFF-SAS	2 discos de 300GB 15K LFF-SAS	2 discos SAS de 300GB 15k
Controladora Smart Array	—	—	—	—	Controladora P410	Controladora P410i	Controladora P411-256MB con BBVVC	Controladora P410:256MB	Controladora P410/256
HP Care Pack	U4433E. HP Care Pack 3 años de asistencia a domicilio al día siguiente <b>PVD 105€</b>		U8184E. HP Care Pack 3 años, domicilio día siguiente <b>PVD 150€</b>		UM870E HP Care Pack 3 años, domicilio, día siguiente DL330 <b>PVD 240€</b>		U4512E. HP Care Pack 3 años de asistencia a domicilio con respuesta en 4hrs 13x5 <b>PVD 324€</b>		
Instalaciones HP Care Pack	U4444E: Instalación ProLiant ML11x <b>PVD 172€</b>		U8195E: - Instalación ProLiant ML150 <b>PVD 172€</b>		UR256E: Instalación y puesta en marcha ProLiant ML330 <b>PVD 516€</b>		U4522E: HP Instalación para ProLiant ML350 <b>PVD 172€</b>		
				UM894E 3 años Soporte HW y soporte de S.O. Microsoft 24x7 <b>PVD 2.374€</b>		U4524E 3 años Soporte HW y soporte de S.O. Microsoft 13x5 <b>PVD 1.150€</b>			



## ProLiant DL120 G6

**55€ DE DESCUENTO**



Incluye unidad DVD y fuente de alimentación de 400W

## ProLiant DL180 G6



Incluye unidad DVD-RW y fuente de alimentación de 500W

## ProLiant DL320 G6



Incluye unidad DVD-ROM y fuente de alimentación de 500W

## ProLiant DL385 G6



Incluye Unidad DVD-RW

## ProLiant DL165 G7



Incluye unidad DVD-RW y fuente de alimentación de 500W

## PROMOCIONES ESPECIALES EN PRECIO\*

### ProLiant ML115 G5



Llévatelo por **161€** comprando una UPS 1750



PROMOCIÓN DEL MES

Incluye unidad DVD-ROM

\*Precios válidos hasta el 30 de Septiembre de 2010 o bien hasta fin de existencias

Ref.:

470065-302

572832-425

519841-425

470065-213

BW329A

470065-190

**PVD** sin I.V.A.

**634€**

**816€**

**969€**

**1.269€**

**748€**

**242€\***

Procesador/caché	Xeon X3430	Xeon E5504	Xeon E5502	Opteron 2427 (2.2 GHz / 6 MB Level 3, 75W)	Opteron 6128	Opteron 1354
- Número máximo	1 procesador	2 procesadores	1 procesador	2 procesadores	2 procesadores	1 procesador
Memoria RAM	2x2GB (UDimms)	1x2GB (Unregistered)	1x2GB (Unregistered)	1 x 4GB	1 x 2GB DDR3 (R-Dimms)	1x1GB (Unbuffered)
Disco duro preinstalado	1 disco de 250GB SATA 7.2 Krpm Hot Plug(LFF)	1 disco de 500GB SATA LFF	2 discos de 250GB SATA LFF	—	—	1x1 60GB 7.2 Krpm SATA NHP
Controladora Smart Array	—	—	—	Smart Array P410 / 256MB	—	—
HP Care Pack	UJ251E. HP Care Pack 3 años, domicilio, día siguiente DL120 <b>PVD 218€</b>	UH270E. HP care Pack 3 años, domicilio, día siguiente DL18x <b>PVD 336€</b>	U4479E. HP Care Pack 3 años, domicilio, día siguiente DL320 <b>PVD 176€</b>	U4544E. HP Care Pack 3 años, domicilio, respuesta en 4hrs 13x5 <b>PVD 567€</b>	U9508E. 3 años, domicilio, día siguiente DL165 G7 <b>PVD 227€</b>	U4433E. HP Care Pack 3 años de asistencia a domicilio al día siguiente <b>PVD 105€</b>
Instalaciones HP Care Pack	—	—	U4490E: HP Instalación para ProLiant DL320 <b>PVD 172€</b>	U4554E: HP Instalación para ProLiant DL38x <b>PVD 172€</b>	U9520E: Instalación para ProLiant DL165 <b>PVD 172€</b>	U4444E: Instalación ProLiant ML11x <b>PVD 172€</b>
			U4492E 3 años Soporte HW y soporte de S.O. Microsoft 13x5 <b>PVD 1.127€</b>	U4556E 3 años Soporte HW y soporte de S.O. Microsoft 13x5 <b>PVD 1.213€</b>		

\*PVD's recomendados IVA no incluido. Válidos hasta el 30 de Septiembre de 2010. Promoción no acumulable a otras promociones o precios especiales.\*Precios válidos hasta el 30 de Septiembre de 2010 o bien hasta fin de existencias. La garantía y los HP Care Packs ProLiant sólo son válidos con el uso de componentes originales de HP. Información sólo para Distribuidores.



# TOP VALUE OPCIONES PROLIANT



# PVD Septiembre 2010

**PACK 2 - ProLiant ML110 G6**

+ 3 GB de RAM +  
Disco SATA 250GB

PVD ANTES ~~576€~~ PVD AHORA **550€**

585458-075

500668-B21 x 3 + 458939-B21

HP CARE PACK  
Soporte (U4433E) 105€ PVD  
Instalación (U4444E) 172€ PVD

**PACK 3 - ProLiant ML150 G6**

+ 4 GB de Memoria Udimms +  
Kit de 5 ventiladores redundante

PVD ANTES ~~853€~~ PVD AHORA **815€**

518177-075

500670-B21 x 2 + 513927-B21

HP CARE PACK  
Soporte (U8184E) 150€ PVD  
Instalación (U8195E) 172€ PVD

**PACK 3 - ProLiant ML330 G6**

+ 2 GB de Memoria Udimms +  
HP 250 GB 3G SATA 7.2K 3.5" MDL HDD x2

PVD ANTES ~~1.111€~~ PVD AHORA **1.065€**

470065-200

500670-B21 + 458926-B21 x 2

HP CARE PACK  
Soporte (UM870E) 240€ PVD  
Instalación (UR256E) 516€ PVD  
Soporte HW y S.O. (UM894E) 2.374€ PVD

**PACK 4 - ProLiant ML330 G6**

+ HP 2GB de Memoria Udimms +  
HP 250GB 3G SATA 7.2K 3.5" x2 +  
Windows Server 2008 SBS STD

PVD ANTES ~~1.638€~~ PVD AHORA **1.665€**

601568-075

500670-B21 + 571232-B21 x 2 + 578891-071

HP CARE PACK  
Soporte (UM870E) 240€ PVD  
Instalación (UR256E) 516€ PVD  
Soporte HW y S.O. (UM894E) 2.374€ PVD

**PACK 5 - ProLiant ML350 G6**

+ 4 GB de Memoria Udimms +  
Bateria para Smart Array

PVD ANTES ~~1.978€~~ PVD AHORA **1.906€**

516282-075

500670-B21 x 2 + 462969-B21

HP CARE PACK  
Soporte (U4512E) 324€ PVD  
Instalación (U4523E) 516€ PVD  
Soporte HW y S.O. (U4524E) 1.150€ PVD

**PACK 6 - ProLiant ML350 G6**

+ 4 GB de Memoria Rdimms +  
Disco SAS de 146GB 10Krpm SFF-SAS x2

PVD ANTES ~~1.932€~~ PVD AHORA **1.825€**

470065-116

500656-B21 x 2 + 418367-B21 x 2

HP CARE PACK  
Soporte (U4512E) 324€ PVD  
Instalación (U4523E) 516€ PVD  
Soporte HW y S.O. (U4524E) 1.150€ PVD

**PACK 7 - ProLiant DL120 G6**

+ 1 GB de RAM +  
Disco SATA de 250 GB 7.2Krpm  
WS 2008 Foundation R2

PVD ANTES ~~921€~~ PVD AHORA **921€**

470065-302

500668-B21 + 571230-B21 + 589222-071

HP CARE PACK  
Soporte (UJ251E) 218€ PVD

**PACK 8 - ProLiant DL180 G6**

+ 4 GB de Memoria Udimms +  
Disco SATA 500GB LFF +  
Smart Array P410/256

PVD ANTES ~~1.574€~~ PVD AHORA **1.452€**

572832-425

500670-B21 x 2 + 458928-B21 + 462862-B21

HP CARE PACK  
Soporte (UH270E) 336€ PVD

**PACK 9 - ProLiant DL320 G6**

+ 4 GB de Memoria Udimms

PVD ANTES ~~1.106€~~ PVD AHORA **1.100€**

519841-425

500670-B21 x 2

HP CARE PACK  
Soporte (U4479E) 176€ PVD  
Instalación (U4491E) 516€ PVD  
Soporte HW y S.O. (U4492E) 1.127€ PVD

**PROMOCIONES**

**HP ProLiant ML330 G6**  
(PN: 601568-075)

- + HP 2GB de Memoria Udimms (PN: 500670-B21)
- + HP 250GB 3G SATA 7.2K 3.5" x2 (PN: 571232-B21)
- + Windows Server 2008 SBS STD (PN: 578891-071)

**¡Y de regalo te llevas una pala de padel!**

**POR SÓLO 1.663€**  
PVD Recomendado. IVA NO incluido.

valorada en **80€**

• Pala de Padel Session Gemini  
• 38 mm  
• Sistema Pure Impact

**Por la compra de cualquier SAI de HP con un Servidor de Top Value, te regalamos...**

**What do you have to SAI?**

**20€ en tarjetas SOLRED**

\*Sólo aplicable al comprar un Servidor de Top Value.

**Por la compra de cualquier Kit Rack de 14Us, 22Us, 36Us o 42Us (en promoción) te regalamos...**

**Ficha un cRACK.**

**30€ en tarjetas SOLRED**

**Y por la compra de 2 Kit Rack... 100€ en tarjetas SOLRED**



**Kit Rack 14U** **17% DE DESCUENTO**

**PROMOCIÓN en tarjetas SOLRED HASTA 100€**

INCLUYE:  
 Paneles laterales  
 Puertas trasera y delantera  
 Kit de gestión de cableado  
 Bandeja supletoria  
 Kit de blanking panels

**PVD 836€**

292302-B22

\*Además incluye estos P.N.: 168233-B21, 253449-B21, AF070A.

**Kit Rack 22U** **17% DE DESCUENTO**

**PROMOCIÓN en tarjetas SOLRED HASTA 100€**

INCLUYE:  
 Paneles laterales  
 Puertas trasera y delantera  
 Kit de gestión de cableado  
 Bandeja supletoria  
 Kit de blanking panels  
 Kit estabilizador

**PVD 1.137€**

AF021A

\*Además incluye estos P.N.: 168233-B21, 253449-B21,

**Kit Rack 36U** **17% DE DESCUENTO**

**PROMOCIÓN en tarjetas SOLRED HASTA 100€**

INCLUYE:  
 Paneles laterales  
 Puertas trasera y delantera  
 Kit estabilizador  
 Kit de gestión de cableado  
 Bandeja supletoria  
 Kit de blanking panels

**PVD 1.446€**

AF011A

\*Además incluye estos P.N.: AF056A, AF062A, 168233-B21,

**Kit Rack 42U** **17% DE DESCUENTO**

**PROMOCIÓN en tarjetas SOLRED HASTA 100€**

INCLUYE:  
 Paneles laterales  
 Puertas trasera y delantera  
 Kit estabilizador  
 Kit de gestión de cableado  
 Bandeja supletoria  
 Kit de blanking panels

**PVD 1.340€**

AF001A

\*Además incluye estos P.N.: AF054A, AF062A, 168233-B21, 253449-B21,

**Kit Rack 42U** **17% DE DESCUENTO**

**PROMOCIÓN en tarjetas SOLRED HASTA 100€**

INCLUYE:  
 Paneles laterales  
 Puertas trasera y delantera  
 Kit estabilizador  
 Kit de gestión de cableado  
 Bandeja supletoria  
 Kit de blanking panels

**PVD 1.550€**

AF002A

\*Además incluye estos P.N.: AF054A, AF062A, 168233-B21, 253449-B21,

**ACCESORIOS DE RACK**

**PDU Modular 1PH 32A / 7,3 KVA (Salidas: 28 x C13)**

**17% DE DESCUENTO**

**PVD 213€**

252663-B31

**TFT 7600 17"**: touchpad, entrada USB, pantalla anti-brillo. Montaje en 1U

**17% DE DESCUENTO**

**PVD 1.048€**

AG057A

UPS

**UPS T750 G2 (500W) Torre**

**PROMOCIÓN en tarjetas SOLRED 20€ CON SERVIDOR TOP VALUE** **17% DE DESCUENTO**

**PVD 189€**

AF447A

**UPS T1000 G3 de alto voltaje (670W) Torre**

**PROMOCIÓN en tarjetas SOLRED 20€ CON SERVIDOR TOP VALUE** **17% DE DESCUENTO**

**PVD 247€**

AF449A

**UPS T1500 G3 de alto voltaje (950W) Torre**

**PROMOCIÓN en tarjetas SOLRED 20€ CON SERVIDOR TOP VALUE** **17% DE DESCUENTO**

**PVD 302€**

AF451A

**UPS R1.500 G2 (1000W) Rack**

**PROMOCIÓN en tarjetas SOLRED 20€ CON SERVIDOR TOP VALUE** **17% DE DESCUENTO**

**PVD 487€**

AF418A

KVM

**HP 1x4 USB/PS2 KVM Cnsl Switch**

**17% DE DESCUENTO**

**PVD 155€**

AF611A

**HP Server console switch 0x2x8**

**17% DE DESCUENTO**

**PVD 448€**

AF616A

**HP Server console switch 0x2x16**

**17% DE DESCUENTO**

**PVD 642€**

AF617A

**Console Switch 0X2X16 KVM USB/VM**

**17% DE DESCUENTO**

**PVD 896€**

AF600A



Benefíciate de ser cliente ProLiant y consigue el mejor precio en el Sistema Operativo.

### Licencias Windows Resellers Option Kit

#### Windows Server 2008

<b>468724-071</b>	Microsoft Windows Server 2008 Standard Edition Reseller (en español, 5CALs)
<b>468727-071</b>	Microsoft Windows Server 2008 Enterprise Edition Reseller (en español, 25CALs)
<b>589256-B21</b>	MS WS08 <b>R2</b> Standard Edition ROK English, French, Italian, German, & Spanish SW

#### Windows Server 2008 CALs

<b>468729-B21</b>	Microsoft Windows Server 2008 User Pack (en español e inglés, 5 CALs)
<b>468730-B21</b>	Microsoft Windows Server 2008 Device Pack (en español e inglés, 5 CALs)
<b>468731-B21</b>	Microsoft Windows Server 2008 Terminal Services "Per User" (all, 5 CALs)
<b>468732-B21</b>	Windows Server 2008 5-CAL Device Terminal Server

#### Windows SBS 2008 (en español)

<b>504543-071</b>	Windows Small Business Server 2008 Standard Edition Reseller Option Kit
<b>504545-071</b>	Windows Small Business Server 2008 Premium Edition Reseller Option Kit
<b>504559-B21</b>	5 User Pack CALs USER para Windows SBS 2008 Standard Edition
<b>504562-B21</b>	5 User Pack CALs DEVICE para Windows SBS 2008 Standard Edition
<b>578891-071</b>	Windows Small Business Server 2003 SP2, Standard Edition, 5 CALs, media included; must preinstall on a x86 server
<b>578892-071</b>	Windows Small Business Server 2008 SP2, Premium Edition, 5 CALs, media included; must preinstall

#### Windows EBS 2008 (en español)

<b>505536-071</b>	Windows EBS 2008 Standard Edition Reseller Option Kit
<b>505538-071</b>	Windows EBS 2008 Premium Edition Reseller Option Kit
<b>505540-B21</b>	Windows EBS 2008 5-User Client Access License (CAL) Packs Standard Edition
<b>505543-B21</b>	Windows EBS 2008 5-Device Client Access License (CAL) Packs Standard Edition

#### Windows Server 2008 Foundation (en Español)

<b>537100-071</b>	Microsoft Windows Server 2008 Foundation (1 CPU) Reseller Option Kit (ROK)	<b>181€</b>
<b>537101-071</b>	Microsoft Windows Server 2008 Foundation (1 CPU) Pre-Installed on ProLiant Servers	<b>181€</b>
<b>589222-071</b>	Microsoft Windows Server 2008 Foundation Srv <b>R2</b> ROK SP SW	<b>163€</b>

#### Windows Server 2008 Foundation (en Inglés)

<b>537100-B21</b>	Microsoft Windows Server 2008 Foundation Svr ROK Eng SW	<b>181€</b>
<b>537097-B21</b>	Microsoft Windows Server 2008 Foundation Svr Npi ROK Eng SW	<b>181€</b>
<b>589222-B21</b>	Microsoft Windows Server 2008 Foundation Srv <b>R2</b> ROK Eng SW	<b>163€</b>

#### Windows Enterprise 2008 (en Español)

<b>589257-B21</b>	Microsoft Windows Server 2008 <b>R2</b> Enterprise Edition with 10 CALs ROK English, French, & Spanish SW	<b>1.678€</b>
-------------------	---	---------------

#### Windows DATACENTER 2008

<b>589258-B21</b>	Microsoft Windows Server 2008 <b>R2</b> Datacenter 2 CPU ROK English SW	<b>2.631€</b>
-------------------	---	---------------

### PVD

**499€**  
**1.878€**  
**499€**

**109€**  
**109€**  
**354€**  
**354€**

**481€**  
**835€**  
**222€**  
**222€**  
**553€**  
**1.007€**

**3.221€**  
**4.219€**  
**254€**  
**254€**

**181€**  
**181€**  
**163€**

**181€**  
**181€**  
**163€**

**1.678€**

**2.631€**

### Información

Las licencias Windows Server 2008 incluyen la versión 32-bit y 64-bit, 5 CALs para las versiones Standard y 25 CALs para las versiones Enterprise. También dan derecho a utilizar la virtualización Hyper-V.

Microsoft garantiza el uso a utilizar una versión anterior a Windows Server 2008 con la licencia adquirida de Windows Server 2008.

Si se adquiere una licencia de Windows Server 2008 y durante un tiempo se desea utilizar Windows 2003, es totalmente legal. Para realizar el downgrade es necesario poseer una licencia de la versión anterior que se desea utilizar, para usar su serial number por duplicado y notificarlo así cuando se realice el registro telefónico con Microsoft.

Para más información se puede consultar la Web de Microsoft:

<http://www.microsoft.com/windowsserver2008/en/us/downgrade-rights.aspx>

### ¿Quieres añadir Linux a tu servidor ProLiant?

### PVD

#### Añade Red Hat Enterprise Linux para completar tu solución

<b>445209-B21</b>	RHEL 1-2 Cpus. suscripción de 1 año. Soporte incluido estandar 9x5	<b>576€</b>
<b>445210-B21</b>	RHEL 1-2 Cpus. suscripción de 3 años. Soporte incluido estandar 9x5	<b>1.541€</b>
<b>445211-B21</b>	RHEL 1-2 Cpus. suscripción de 1 año. Soporte incluido premium 24x7	<b>934€</b>
<b>445212-B21</b>	RHEL 1-2 Cpus. suscripción de 3 años. Soporte incluido premium 24x7	<b>2.508€</b>

NOTA: Con la suscripción es posible descargarse cualquier versión del SO desde la web de Red Hat. La suscripción no incluye ningún CD o DVD, para incluir el medio físico es necesario añadir esta referencia a la configuración:

<b>452561-B21</b>	RHEL v5 Media Only SW	<b>54€</b>
-------------------	-----------------------	------------

#### Añade SuSe Linux Enterprise Server a tu servidor monoprocesador

NOTA: Referencias sólo compatibles con los servidores ProLiant ML110, ML115, DL320, ML310 y DL320s, no incluye servicio de soporte

<b>416058-B21</b>	SLES x86 32/64bit 1P suscripción de 1 año. Soporte no incluido	<b>155€</b>
<b>416059-B21</b>	SLES x86 32/64bit 1P suscripción de 3 años. Soporte no incluido	<b>407€</b>

#### Añade SuSE Linux Enterprise Server para completar tu solución

<b>452562-B21</b>	SLES x86 32/64bit 2 o más Cpus. suscripción 1 año. Soporte incluido 9x5	<b>544€</b>
<b>452563-B21</b>	SLES x86 32/64bit 2 o más Cpus. suscripción 3 años. Soporte incluido 9x5	<b>1.441€</b>
<b>456041-B21</b>	SLES x86 32/64bit 2 o más Cpus. suscripción 1 año. Soporte incluido 24x7	<b>857€</b>
<b>456042-B21</b>	SLES x86 32/64bit 2 o más Cpus. suscripción 3 años. Soporte incluido 24x7	<b>2.307€</b>

NOTA: Con la suscripción es posible descargarse cualquier versión del SO desde la web de Novell. La suscripción no incluye ningún CD o DVD, para incluir el medio físico es necesario añadir esta referencia a la configuración:

<b>416064-B21</b>	SLES 10 Media Only SW	<b>36€</b>
-------------------	-----------------------	------------



# MODELOS TOP VALUE SERVIDORES

# PVP

# Septiembre 2010



### ProLiant ML110 G6



**50€ DE DESCUENTO**

Incluye unidad DVD-ROM no incluye teclado y ratón

Incluye unidad DVD-ROM. Teclado y Ratón incluido. Windows Foundation ya instalado

### ProLiant ML150 G6



Incluye unidad DVD-RW

### ProLiant ML330 G6



Incluye unidad DVD-RW

Incluye unidad DVD-RW

### ProLiant ML350 G6



**70€ DE DESCUENTO**  
(470065-208)

CON TU HP PROLIANT ML350 G6 (470065-208 y 470065-116) MEMORIA DE 2 GB R-DIMMS

**GRATIS**

Incluye unidad DVD-ROM

Incluye unidad DVD-ROM

Incluye unidad DVD-RW

Incluye unidad DVD-RW

Ref.:

585458-075

470065-320

518177-075

601568-075

470065-200

470065-208

470065-116

516282-075

600428-075

**PVP** sin I.V.A.

**410€**

**745€**

**745€**

**930€**

**940€**

**1.380€**

**1.450€**

**1.900€**

**1.900€**

Procesador/caché	Xeon E3430	Xeon X3430	Xeon E5502	Xeon E5506	Xeon E5504	Xeon E5504	Xeon E5504	Xeon E5504	Xeon E5506
- Número máximo	1 procesador	1 procesador	2 procesadores	2 procesadores	2 procesadores	2 procesadores	2 procesadores	2 procesadores	2 procesadores
Memoria RAM	1x1GB (UDimm) DDR3	2x1GB DDR3 (U-Dimms)	1x1GB	1x2GB DDR3(U-Dimms)	1x2GB	1x2GB (Registered)	1x2GB (Registered)	2x2GB	2x2GB DDR3 (U-Dimms)
Disco duro preinstalado	1x250GB SATA LFF	2x250GB NHP SATA	2x250 GB non hot-plug SATA	2 discos de 250GB HP SATA LFF	2 discos de 250GB hot plug SATA	2 discos de 146GB 10K SFF-SAS	2 discos de 146GB 10K SFF-SAS	2 discos de 300GB 15K LFF-SAS	2 discos SAS de 300GB 15k
Controladora Smart Array	—	—	—	—	Controladora P410	Controladora P410i	Controladora P411-256MB con BBVC	Controladora P410i-256MB	Controladora P410/256
HP Care Pack	U4433E. HP Care Pack 3 años de asistencia a domicilio al día siguiente <b>PVP 115€</b>		U8184E. HP Care Pack 3 años, domicilio día siguiente <b>PVP 164€</b>	UM870E HP Care Pack 3 años, domicilio, día siguiente DL1330 <b>PVP 262€</b>	U4512E. HP Care Pack 3 años de asistencia a domicilio con respuesta en 4hrs 13x5 <b>PVP 355€</b>				
Instalaciones HP Care Pack	U4444E: Instalación ProLiant ML11x <b>PVP 200€</b>		U8195E: - Instalación ProLiant ML150 <b>PVP 200€</b>	UR256E: Instalación y puesta en marcha ProLiant ML330 <b>PVP 600€</b>	U4522E: HP Instalación para ProLiant ML350 <b>PVP 200€</b>				
				UM894E 3 años Soporte HW y soporte de S.O. Microsoft 24x7 <b>PVP 2.599€</b>	U4524E 3 años Soporte HW y soporte de S.O. Microsoft 13x5 <b>PVP 1.259€</b>				



### ProLiant DL120 G6

**60€ DE DESCUENTO**



Incluye unidad DVD y fuente de alimentación de 400W

### ProLiant DL180 G6



Incluye unidad DVD-RW y fuente de alimentación de 500W

### ProLiant DL320 G6



Incluye unidad DVD-ROM y fuente de alimentación de 500W

### ProLiant DL385 G6



Incluye Unidad DVD-RW

### ProLiant DL165 G7



Incluye unidad DVD-RW y fuente de alimentación de 500W

### PROMOCIONES ESPECIALES EN PRECIO\*

### ProLiant ML115 G5



Llévatelo por **161€** comprando una UPS 1750



PROMOCIÓN DEL MES

Incluye unidad DVD-ROM

\*Precios válidos hasta el 30 de Septiembre de 2010 o bien hasta fin de existencias

Ref.:

470065-302

572832-425

519841-425

470065-213

BW329A

470065-190

**PVP** sin I.V.A.

**700€**

**900€**

**1.069€**

**1.400€**

**825€**

**249€\***

Procesador/caché	Xeon X3430	Xeon E5504	Xeon E5502	Opteron 2427 (2,2 GHz / 6 MB Level 3, 75W)	Opteron 6128	Opteron 1354
- Número máximo	1 procesador	2 procesadores	1 procesador	2 procesadores	2 procesadores	1 procesador
Memoria RAM	2x2GB (UDimms)	1x2GB (Unregistered)	1x2GB (Unregistered)	1 x 4GB	1 x 2GB DDR3 (R-Dimms)	1x1GB (Unbuffered)
Disco duro preinstalado	1 disco de 250GB SATA 7.2 Krpm Hot Plug(LFF)	1 disco de 500GB SATA LFF	2 discos de 250GB SATA LFF	—	—	1x160GB 7.2 Krpm SATA NHP
Controladora Smart Array	—	—	—	Smart Array P410 / 256MB	—	—
HP Care Pack	UJ251E. HP Care Pack 3 años, domicilio, día siguiente DL120 <b>PVP 238€</b>	UH270E HP care Pack 3 años, domicilio, día siguiente DL18x <b>PVP 368€</b>	U4479E HP Care Pack 3 años, domicilio, día siguiente DL320 <b>PVP 192€</b>	U4544E. HP Care Pack 3 años, domicilio, respuesta en 4hrs 13x5 <b>PVP 620€</b>	U9508E. 3 años, domicilio, día siguiente DL165 G7 <b>PVP 249€</b>	U4433E. HP Care Pack 3 años de asistencia a domicilio al día siguiente <b>PVP 115€</b>
Instalaciones HP Care Pack	—	—	U4490E: HP Instalación para ProLiant DL320 <b>PVP 200€</b>	U4554E: HP Instalación para ProLiant DL38x <b>PVP 200€</b>	U9520E: Instalación para ProLiant DL165 <b>PVP 200€</b>	U4444E: Instalación ProLiant ML11x <b>PVP 200€</b>
			U4492E 3 años Soporte HW y soporte de S.O. Microsoft 13x5 <b>PVP 1.234€</b>	U4556E 3 años Soporte HW y soporte de S.O. Microsoft 13x5 <b>PVP 1.328€</b>		

\*PVP's recomendados IVA no incluido. Válidos hasta el 30 de Septiembre de 2010. Promoción no acumulable a otras promociones o precios especiales.\*Precios válidos hasta el 30 de Septiembre de 2010 o bien hasta fin de existencias. La garantía y los HP Care Packs ProLiant sólo son válidos con el uso de componentes originales de HP. Información sólo para Distribuidores.



# TOP VALUE OPCIONES PROLIANT



# PVP Septiembre 2010

**PACK 2 - ProLiant ML110 G6**

**+**

- 3 GB de RAM +
- Disco SATA 250GB

**HP CARE PACK**

Soporte (U4433E) 115€ PVP  
Instalación (U4444E) 200€ PVP

PVP ANTES ~~635€~~ PVP AHORA **606€**

585458-075

500668-B21 x 3 + 458939-B21

**PACK 3 - ProLiant ML150 G6**

**+**

- 4 GB de Memoria Udimms +
- Kit de 5 ventiladores redundante

**HP CARE PACK**

Soporte (U8184E) 164€ PVP  
Instalación (U8195E) 200€ PVP

PVP ANTES ~~940€~~ PVP AHORA **898€**

518177-075

500670-B21 x 2 + 513927-B21

**PACK 3 - ProLiant ML330 G6**

**+**

- 2 GB de Memoria Udimms +
- HP 250 GB 3G SATA 7.2K 3.5" MDL HDD x2

**HP CARE PACK**

Soporte (UM870E) 262€ PVP  
Instalación (UR256E) 600€ PVP  
Soporte HW y S.O. (UM894E) 2.599€ PVP

PVP ANTES ~~1.225€~~ PVP AHORA **1.174€**

470065-200

500670-B21 + 458926-B21 x 2

**PACK 4 - ProLiant ML330 G6**

**+**

- HP 2GB de Memoria Udimms +
- HP 250GB 3G SATA 7.2K 3.5" x2 +
- Windows Server 2008 SBS STD

**HP CARE PACK**

Soporte (UM870E) 262€ PVP  
Instalación (UR256E) 600€ PVP  
Soporte HW y S.O. (UM894E) 2.599€ PVP

PVP ANTES ~~1.805€~~ PVP AHORA **1.835€**

601568-075

500670-B21 + 571232-B21 x 2 + 578891-071

**PACK 5 - ProLiant ML350 G6**

**+**

- 4 GB de Memoria Udimms +
- Bateria para Smart Array

**HP CARE PACK**

Soporte (U4512E) 335€ PVP  
Instalación (U4523E) 600€ PVP  
Soporte HW y S.O. (U4524E) 1.259€ PVP

PVP ANTES ~~2.180€~~ PVP AHORA **2.101€**

516282-075

500670-B21 x 2 + 462969-B21

**PACK 6 - ProLiant ML350 G6**

**+**

- 4 GB de Memoria Rdimms +
- Disco SAS de 146GB 10Krpm SFF-SAS x2

**HP CARE PACK**

Soporte (U4512E) 335€ PVP  
Instalación (U4523E) 600€ PVP  
Soporte HW y S.O. (U4524E) 1.259€ PVP

PVP ANTES ~~2.130€~~ PVP AHORA **2.012€**

470065-116

500656-B21 x 2 + 418367-B21 x 2

**PACK 7 - ProLiant DL120 G6**

**+**

- 1 GB de RAM +
- Disco SATA de 250 GB 7.2Krpm
- WS 2008 Foundation R2

**HP CARE PACK**

Soporte (UJ251E) 238€ PVP

PVP ANTES ~~1.015€~~ PVP AHORA **1.015€**

470065-302

500668-B21 + 571230-B21 + 589222-071

**PACK 8 - ProLiant DL180 G6**

**+**

- 4 GB de Memoria Udimms +
- Disco SATA 500GB LFF +
- Smart Array P410/256

**HP CARE PACK**

Soporte (UH270E) 368€ PVP

PVP ANTES ~~1.735€~~ PVP AHORA **1.600€**

572832-425

500670-B21 x 2 + 458928-B21 + 462862-B21

**PACK 9 - ProLiant DL320 G6**

**+**

- 4 GB de Memoria Udimms

**HP CARE PACK**

Soporte (U4479E) 192€ PVP  
Instalación (U4491E) 600€ PVP  
Soporte HW y S.O. (U4492E) 1.234€ PVP

PVP ANTES ~~1.219€~~ PVP AHORA **1.212€**

519841-425

500670-B21 x 2

**PROMOCIONES**

1. HP ProLiant ML115 G5 (PN: 470065-190)

- Procesador AMD® Opteron 1354
- 1 x 1GB (Unbuffered) de memoria
- 1 disco de 160GB 7.2 Krpm SATA NHP
- Unidad DVD-ROM

2. UPS T750 G2 (500W) Torre (PN: AF447A)

**HP Care Pack de 3 años incluido para la UPS T750**

**TODO POR SÓLO 422€**

PVP Recomendado: IVA NO Incluido.

**PROMOCIONES EN OPCIONES PROLIANT**

Por la compra de un servidor **ML350 G6** con los PN descritos abajo, llévate un modulo de **memoria de 2GB DDR3 Rdimms** (470065-208 y 470065-116)

**¡GRATIS!**

**HP ProLiant ML110 G6** (PN: 470065-320)

- + 2GB DDR3m de memoria
- + 2 discos SATA de 250GB
- + Fuente de 300W
- + Windows Server Foundation instalado

**TODO POR SÓLO 745€**

**iMAS DE 50€ DE AHORRO!**

PVP Recomendado. IVA NO Incluido.

PVP's recomendados IVA no incluido. Válidos del 1 al 30 de Septiembre de 2010. Precios válidos salvo error tipográfico. Información sólo para Distribuidores.



**Kit Rack 14U** **17% DE DESCUENTO**

INCLUYE:  
 Paneles laterales  
 Puertas trasera y delantera  
 Kit de gestión de cableado  
 Bandeja supletoria  
 Kit de blanking panels

**PVP 922€**

292302-B22

\*Además incluye estos P.N.: 168233-B21, 253449-B21, AF070A.

**Kit Rack 22U** **17% DE DESCUENTO**

INCLUYE:  
 Paneles laterales  
 Puertas trasera y delantera  
 Kit de gestión de cableado  
 Bandeja supletoria  
 Kit de blanking panels  
 Kit estabilizador

**PVP 1.281€**

AF021A

\*Además incluye estos P.N.: 168233-B21, 253449-B21,

**Kit Rack 36U** **17% DE DESCUENTO**

INCLUYE:  
 Paneles laterales  
 Puertas trasera y delantera  
 Kit estabilizador  
 Kit de gestión de cableado  
 Bandeja supletoria  
 Kit de blanking panels

**PVP 1.554€**

AF011A

\*Además incluye estos P.N.: AF056A, AF062A, 168233-B21,

**Kit Rack 42U** **17% DE DESCUENTO**

INCLUYE:  
 Paneles laterales  
 Puertas trasera y delantera  
 Kit estabilizador  
 Kit de gestión de cableado  
 Bandeja supletoria  
 Kit de blanking panels

**PVP 1.459€**

AF001A

\*Además incluye estos P.N.: AF054A, AF062A, 168233-B21, 253449-B21,

**Kit Rack 42U** **17% DE DESCUENTO**

INCLUYE:  
 Paneles laterales  
 Puertas trasera y delantera  
 Kit estabilizador  
 Kit de gestión de cableado  
 Bandeja supletoria  
 Kit de blanking panels

**PVP 1.682€**

AF002A

\*Además incluye estos P.N.: AF054A, AF062A, 168233-B21, 253449-B21,

**ACCESORIOS DE RACK**

**PDU Modular 1PH 32A / 7,3 KVA (Salidas: 28 x C13)**

**17% DE DESCUENTO**

**PVP 244€**

252663-B31

**TFT 7600 17"**: touchpad, entrada USB, pantalla anti-brillo. Montaje en 1U

**17% DE DESCUENTO**

**PVP 1.120€**

AG057A

UPS

**UPS T750 G2 (500W) Torre**

**17% DE DESCUENTO**

**PVP 209€**

AF447A

**UPS T1000 G3 de alto voltaje (670W) Torre**

**17% DE DESCUENTO**

**PVP 281€**

AF449A

**UPS T1500 G3 de alto voltaje (950W) Torre**

**17% DE DESCUENTO**

**PVP 339€**

AF451A

**UPS R1.500 G2 (1000W) Rack**

**17% DE DESCUENTO**

**PVP 546€**

AF418A

KVM

**HP 1x4 USB/PS2 KVM Cnsl Switch**

**17% DE DESCUENTO**

**PVP 174€**

AF611A

**HP Server console switch 0x2x8**

**17% DE DESCUENTO**

**PVP 479€**

AF616A

**HP Server console switch 0x2x16**

**17% DE DESCUENTO**

**PVP 686€**

AF617A

**Console Switch 0X2X16 KVM USB/VM**

**17% DE DESCUENTO**

**PVP 988€**

AF600A



Benefíciate de ser cliente ProLiant y consigue el mejor precio en el Sistema Operativo.

## Licencias Windows Resellers Option Kit

### Windows Server 2008

<b>468724-071</b>	Microsoft Windows Server 2008 Standard Edition Reseller (en español, 5CALs)
<b>468727-071</b>	Microsoft Windows Server 2008 Enterprise Edition Reseller (en español, 25CALs)
<b>589256-B21</b>	MS WS08 <b>R2</b> Standard Edition ROK English, French, Italian, German, & Spanish SW

### Windows Server 2008 CALs

<b>468729-B21</b>	Microsoft Windows Server 2008 User Pack (en español e inglés, 5 CALs)
<b>468730-B21</b>	Microsoft Windows Server 2008 Device Pack (en español e inglés, 5 CALs)
<b>468731-B21</b>	Microsoft Windows Server 2008 Terminal Services "Per User" (all, 5 CALs)
<b>468732-B21</b>	Windows Server 2008 5-CAL Device Terminal Server

### Windows SBS 2008 (en español)

<b>504543-071</b>	Windows Small Business Server 2008 Standard Edition Reseller Option Kit
<b>504545-071</b>	Windows Small Business Server 2008 Premium Edition Reseller Option Kit
<b>504559-B21</b>	5 User Pack CALs USER para Windows SBS 2008 Standard Edition
<b>504562-B21</b>	5 User Pack CALs DEVICE para Windows SBS 2008 Standard Edition
<b>578891-071</b>	Windows Small Business Server 2003 SP2, Standard Edition, 5 CALs, media included; must preinstall on a x86 server
<b>578892-071</b>	Windows Small Business Server 2008 SP2, Premium Edition, 5 CALs, media included; must preinstall

### Windows EBS 2008 (en español)

<b>505536-071</b>	Windows EBS 2008 Standard Edition Reseller Option Kit
<b>505538-071</b>	Windows EBS 2008 Premium Edition Reseller Option Kit
<b>505540-B21</b>	Windows EBS 2008 5-User Client Access License (CAL) Packs Standard Edition
<b>505543-B21</b>	Windows EBS 2008 5-Device Client Access License (CAL) Packs Standard Edition

### Windows Server 2008 Foundation (en Español)

<b>537100-071</b>	Microsoft Windows Server 2008 Foundation (1 CPU) Reseller Option Kit (ROK)
<b>537101-071</b>	Microsoft Windows Server 2008 Foundation (1 CPU) Pre-Installed on ProLiant Servers
<b>589222-071</b>	Microsoft Windows Server 2008 Foundation Srv <b>R2</b> ROK SP SW

### Windows Server 2008 Foundation (en Inglés)

<b>537100-B21</b>	Microsoft Windows Server 2008 Foundation Svr ROK Eng SW
<b>537097-B21</b>	Microsoft Windows Server 2008 Foundation Svr Npi ROK Eng SW
<b>589222-B21</b>	Microsoft Windows Server 2008 Foundation Srv <b>R2</b> ROK Eng SW

### Windows Enterprise 2008 (en Español)

<b>589257-B21</b>	Microsoft Windows Server 2008 <b>R2</b> Enterprise Edition with 10 CALs ROK English, French, & Spanish SW
-------------------	---

### Windows DATACENTER 2008

<b>589258-B21</b>	Microsoft Windows Server 2008 <b>R2</b> Datacenter 2 CPU ROK English SW
-------------------	---

## PVP

**550€**  
**2.070€**  
**550€**

**120€**  
**120€**  
**390€**  
**390€**

**530€**  
**920€**  
**245€**  
**245€**  
**610€**  
**1.110€**

**3.550€**  
**4.650€**  
**280€**  
**280€**

**200€**  
**200€**  
**180€**

**200€**  
**200€**  
**180€**

**1.850€**

**2.900€**

## Información

Las licencias Windows Server 2008 incluyen la versión 32-bit y 64-bit, 5 CALs para las versiones Standard y 25 CALs para las versiones Enterprise. También dan derecho a utilizar la virtualización Hyper-V.

Microsoft garantiza el uso a utilizar una versión anterior a Windows Server 2008 con la licencia adquirida de Windows Server 2008.

Si se adquiere una licencia de Windows Server 2008 y durante un tiempo se desea utilizar Windows 2003, es totalmente legal. Para realizar el downgrade es necesario poseer una licencia de la versión anterior que se desea utilizar, para usar su serial number por duplicado y notificarlo así cuando se realice el registro telefónico con Microsoft.

Para más información se puede consultar la Web de Microsoft:

<http://www.microsoft.com/windowsserver2008/en/us/downgrade-rights.aspx>

## ¿Quieres añadir Linux a tu servidor ProLiant?

## PVP

### Añade Red Hat Enterprise Linux para completar tu solución

<b>445209-B21</b>	RHEL 1-2 Cpus. suscripción de 1 año. Soporte incluido estandar 9x5	<b>635€</b>
<b>445210-B21</b>	RHEL 1-2 Cpus. suscripción de 3 años. Soporte incluido estandar 9x5	<b>1.700€</b>
<b>445211-B21</b>	RHEL 1-2 Cpus. suscripción de 1 año. Soporte incluido premium 24x7	<b>1.030€</b>
<b>445212-B21</b>	RHEL 1-2 Cpus. suscripción de 3 años. Soporte incluido premium 24x7	<b>2.765€</b>

NOTA: Con la suscripción es posible descargarse cualquier versión del SO desde la web de Red Hat. La suscripción no incluye ningún CD o DVD, para incluir el medio físico es necesario añadir esta referencia a la configuración:

<b>452561-B21</b>	RHEL v5 Media Only SW	<b>60€</b>
-------------------	-----------------------	------------

### Añade SuSe Linux Enterprise Server a tu servidor monoprocesador

NOTA: Referencias sólo compatibles con los servidores ProLiant ML110, ML115, DL320, ML310 y DL320s, no incluye servicio de soporte

<b>416058-B21</b>	SLES x86 32/64bit 1P suscripción de 1 año. Soporte no incluido	<b>170€</b>
<b>416059-B21</b>	SLES x86 32/64bit 1P suscripción de 3 años. Soporte no incluido	<b>449€</b>

### Añade SuSE Linux Enterprise Server para completar tu solución

<b>452562-B21</b>	SLES x86 32/64bit 2 o más Cpus. suscripción 1 año. Soporte incluido 9x5	<b>600€</b>
<b>452563-B21</b>	SLES x86 32/64bit 2 o más Cpus. suscripción 3 años. Soporte incluido 9x5	<b>1.590€</b>
<b>456041-B21</b>	SLES x86 32/64bit 2 o más Cpus. suscripción 1 año. Soporte incluido 24x7	<b>945€</b>
<b>456042-B21</b>	SLES x86 32/64bit 2 o más Cpus. suscripción 3 años. Soporte incluido 24x7	<b>2.545€</b>

NOTA: Con la suscripción es posible descargarse cualquier versión del SO desde la web de Novell. La suscripción no incluye ningún CD o DVD, para incluir el medio físico es necesario añadir esta referencia a la configuración:

<b>416064-B21</b>	SLES 10 Media Only SW	<b>40€</b>
-------------------	-----------------------	------------



## Servicios HP Care Pack

Referencia	Descripción	PVD
<b>Servicios de Instalación</b>		
U9520E	HP Instalación para ProLiant DL165	172€
U4444E	HP Instalación ProLiant ML110	172€
U8195E	HP Instalación ProLiant ML150	172€
U4490E	HP Instalación para ProLiant DL320	172€
U4522E	HP Instalación para ProLiant ML350	172€
U4554E	HP Instalación para ProLiant DL385	172€
UR256E	HP Instalación y puesta en marcha para ProLiant ML330	516€
UA871E	HP Instalación y puesta en marcha storage MSL 2024	946€
U2090E	HP Instalación para Tape Autoloader	155€
U8132E	HP Instalación MSA 60/70 SAS Starter Kit/ P2000	258€
UA868E	HP Instalación y puesta en marcha MSA2312	946€
U5988E	HP Instalación 8Gb Simple SAN Conn Kit	258€
U7986E	HP Instalación X1400/X1600 2TB SATA	344 €
<b>Servicios de soporte para Servidores</b>		
U4433E	HP Care Pack 3 años, domicilio, día siguiente ML11x	105€
U8184E	HP Care Pack 3 años, domicilio, día siguiente ML150	150€
U4512E	HP Care Pack 3 años, domicilio, respuesta en 4hrs 13x5 ML350	324€
UH270E	HP Care Pack 3 años, domicilio, día siguiente DL18x	336€
U4479E	HP Care Pack 3 años, domicilio, día siguiente DL320	176€
UM870E	HP Care Pack 3 años, domicilio, día siguiente DL330	240€
U4544E	HP Care Pack 3 años, domicilio, respuesta en 4hrs 13x5 DL38x	567€
UJ251E	HP Care Pack 3 años, domicilio, día siguiente DL120	218€
U9508E	HP Care Pack 3 años, domicilio, día siguiente DL 165 G7	227€
U4492E	HP Care Pack 3 años Soporte HW y soporte de S.O. Microsoft 13x5 DL320	1.127€
U4556E	HP Care Pack 3 años Soporte HW y soporte de S.O. Microsoft 13x5 DL385	1.213€
UM894E	HP Care Pack 3 años Soporte HW y soporte de S.O. Microsoft 24x7 ML330	2.374€
U4524E	HP Care Pack 3 años Soporte HW y soporte de S.O. Microsoft 13x5 ML350	1.150€
<b>Servicios de Soporte para Almacenamiento</b>		
UF301E	HP Care Pack 3 años, domicilio, día siguiente MSA 60/70	737€
UH143E	HP Care Pack 3 años, domicilio, día siguiente 9x5 8/20q SAN Switch	314€
UE294E	HP Care Pack 3 años, domicilio, día siguiente Tape Library MSL 2024	1.290€
H4619E	HP Care Pack 3 años, domicilio, día siguiente 1/8 G2 Autolader DLT Autoloader/Fibre Channel	916€
UR106E	HP Care Pack 3 años, SupportPlus para X1800 Network Storage System	684€
UR098E	HP Care Pack 3 años, día siguiente, reparación en 6hrs, 24x7 para X1600 Network Storage System	566€
UW543E	HP Care Pack 3 años, soporte HW día siguiente para HP P2000 MSA SAN Kit	1.199€
UR108E	HP Care Pack 3 años, 6 horas 24x7 CTR X1800 Storage System Hardware Support	1.244€

**Incrementa el tiempo de actividad, la productividad y el retorno de la inversión con los servicios de soporte empaquetados.**

Los servicios HP Care Pack actualizan o amplían de manera rentable la garantía estándar por medio de paquetes de soporte fáciles de adquirir y de utilizar. Reducen el riesgo de paro de la actividad gracias a unos niveles de asistencia que abarcan desde problemas básicos hasta los más críticos.





## Servicios HP Care Pack

Referencia	Descripción	PVP
<b>Servicios de Instalación</b>		
U9520E	HP Instalación para ProLiant DL165	200€
U4444E	HP Instalación ProLiant ML110	200€
U8195E	HP Instalación ProLiant ML150	200€
U4490E	HP Instalación para ProLiant DL320	200€
U4522E	HP Instalación para ProLiant ML350	200€
U4554E	HP Instalación para ProLiant DL385	200€
UR256E	HP Instalación y puesta en marcha para ProLiant ML330	600€
UA871E	HP Instalación y puesta en marcha storage MSL 2024	1.100€
U2090E	HP Instalación para Tape Autoloader	180€
U8132E	HP Instalación MSA 60/70 SAS Starter Kit/ P2000	300€
UA868E	HP Instalación y puesta en marcha MSA2312	1.100€
U5988E	HP Instalación 8Gb Simple SAN Conn Kit	300€
U7986E	HP Instalación X1400/X1600 2TB SATA	400€
<b>Servicios de soporte para Servidores</b>		
U4433E	HP Care Pack 3 años, domicilio, día siguiente ML11x	115€
U8184E	HP Care Pack 3 años, domicilio, día siguiente ML150	164€
U4512E	HP Care Pack 3 años, domicilio, respuesta en 4hrs 13x5 ML350	335€
UH270E	HP Care Pack 3 años, domicilio, día siguiente DL18x	368€
U4479E	HP Care Pack 3 años, domicilio, día siguiente DL320	192€
UM870E	HP Care Pack 3 años, domicilio, día siguiente DL330	262€
U4544E	HP Care Pack 3 años, domicilio, respuesta en 4hrs 13x5 DL38x	620€
UJ251E	HP Care Pack 3 años, domicilio, día siguiente DL120	238€
U9508E	HP Care Pack 3 años, domicilio, día siguiente DL 165 G7	249€
U4492E	HP Care Pack 3 años Soporte HW y soporte de S.O. Microsoft 13x5 DL320	1.234€
U4556E	HP Care Pack 3 años Soporte HW y soporte de S.O. Microsoft 13x5 DL385	1.328€
UM894E	HP Care Pack 3 años Soporte HW y soporte de S.O. Microsoft 24x7 ML330	2.599€
U4524E	HP Care Pack 3 años Soporte HW y soporte de S.O. Microsoft 13x5 ML350	1.259€
<b>Servicios de Soporte para Almacenamiento</b>		
UF301E	HP Care Pack 3 años, domicilio, día siguiente MSA 60/70	807€
UH143E	HP Care Pack 3 años, domicilio, día siguiente 9x5 8/20q SAN Switch	369€
UE294E	HP Care Pack 3 años, domicilio, día siguiente Tape Library MSL 2024	1.514€
H4619E	HP Care Pack 3 años, domicilio, día siguiente 1/8 G2 Autolader DLT Autoloader/Fibre Channel	1.076€
UR106E	HP Care Pack 3 años, SupportPlus para X1800 Network Storage System	803€
UR098E	HP Care Pack 3 años, día siguiente, reparación en 6hrs, 24x7 para X1600 Network Storage System	664€
UW543E	HP Care Pack 3 años, soporte HW día siguiente para HP P2000 MSA SAN Kit	1.408€
UR108E	HP Care Pack 3 años, 6 horas 24x7 CTR X1800 Storage System Hardware Support	1.461€

**Incrementa el tiempo de actividad, la productividad y el retorno de la inversión con los servicios de soporte empaquetados.**

Los servicios HP Care Pack actualizan o amplían de manera rentable la garantía estándar por medio de paquetes de soporte fáciles de adquirir y de utilizar. Reducen el riesgo de paro de la actividad gracias a unos niveles de asistencia que abarcan desde problemas básicos hasta los más críticos.





# Lo más destacado en Imagen e Impresión

## Equipos HP Monocromo y Color Laserjet



Septiembre 2010

Hasta un **15% DESCUENTO** adicional sobre precio de lista desde la 1ª unidad\*.

### Máxima Calidad **Gran Fiabilidad** Alta Gestionabilidad



#### HP Color LaserJet CP3525n (CC469A)

Velocidad 30 ppm en Color y B/N  
Memoria estándar/máxima 256MB/1GB

Modelo	Precio de lista	Descuento adicional
HP LaserJet CP3525n	674 €	<b>15% Dto</b>



#### HP Color LaserJet CP3525dn

(CC470A)  
Velocidad 30 ppm en Color y B/N  
Impresión a doble cara automática  
Memoria estándar/máxima 384MB/1GB

Modelo	Precio de lista	Descuento adicional
HP LaserJet CP3525dn	822 €	<b>15% Dto</b>



#### HP Color LaserJet CP3525x (CC471A)

Velocidad 30 ppm en Color y B/N  
Impresión a doble cara automática  
Memoria estándar/máxima 512MB/1GB  
Bandeja adicional de 500 hojas

Modelo	Precio de lista	Descuento adicional
HP LaserJet CP3525x	1.058 €	<b>15% Dto</b>



Comprando **3 AÑOS DE GARANTÍA** Care Pack en el mismo pedido que alguna de estas 3 impresoras, obtendrá un **10% de descuento adicional** sobre precio de lista, en **Care Pack**. Las referencias del Care Pack para cada impresora son las siguientes: HP Color LaserJet CP3525n/dn/x (Ref. UL367E).

[www.hp.es/renoveimpresoras](http://www.hp.es/renoveimpresoras)

# Lo más destacado en Imagen e Impresión

## Impresoras y Multifuncionales HP LaserJet



Septiembre 2010

# N U E V O

## PLAN RENOVE HP LASERJET

A PARTIR DEL 1 DE JULIO



HP presenta el nuevo Plan Renove HP LaserJet efectivo a partir del 1 de julio de 2010. A continuación encontrará las instrucciones para beneficiarse de este plan que cuenta con hasta 800€ de bonificación al comprar un nuevo equipo HP LaserJet y entregar su viejo equipo de impresión o copia, SEA DE LA MARCA QUE SEA.

Estos son los pasos a seguir para tramitar con éxito el Plan Renove HP LaserJet:

### PASO 1: COMPRA DEL NUEVO EQUIPO HP LASERJET

- El cliente compra en un distribuidor un equipo HP LaserJet de los indicados en el listado que se encuentra a continuación.
- El cliente entrega para reciclaje su viejo equipo de impresión o copia, SEA DE LA MARCA QUE SEA, siendo preciso que este sea de tecnología láser, led o tinta sólida.
- El importe de Renove o bonificación a aplicar dependerán de dos aspectos; por un lado del modelo del nuevo equipo HP LaserJet comprado y por otro lado del método de envío del viejo equipo de impresión o copia, ya que existen dos posibilidades:
  1. HP se hace cargo de la recogida del viejo equipo de impresión o copia en la dirección facilitada, o bien:
  2. El cliente o distribuidor se hace cargo de enviar directamente el viejo equipo de impresión o copia al Centro de Reciclaje. Con esta opción el importe de Renove o bonificación por parte de HP es mayor.

En la siguiente página las tablas de los equipos HP LaserJet que se encuentran dentro del Plan Renove HP LaserJet y sus correspondientes importes de Renove o bonificación.



Consulte en [www.hp.es/planrenove](http://www.hp.es/planrenove) los Términos y Condiciones del Plan Renove.

### PASO 2: REGISTRO Y TRAMITACIÓN VÍA WEB

- Existen dos formas o modalidades de tramitar el Plan Renove HP LaserJet:
  1. El mismo cliente final lo tramita, inscribiéndose en la web y cumplimentando toda la información necesaria en [www.hp.es/planrenove](http://www.hp.es/planrenove)  
O bien:
  2. El distribuidor tramita, en nombre del cliente final, todo el proceso. Para esta modalidad es necesario que el distribuidor incluya en la tramitación vía web una autorización y cesión del cobro del importe de Renove, debidamente firmada y sellada por el cliente. Dicho documento de autorización y cesión del cobro del Renove puede encontrarse en [www.hp.es/planrenove](http://www.hp.es/planrenove)
- En cualquier caso, el plazo máximo para registrar y tramitar vía web un Renove HP LaserJet es de 30 días desde la fecha de compra del nuevo equipo HP LaserJet.

### PASO 3: RECOGIDA O ENVÍO DEL VIEJO EQUIPO DE IMPRESIÓN O COPIA

Existen dos posibilidades, tanto para clientes como para distribuidores a la hora de hacer llegar el viejo equipo de impresión o copia para reciclaje a HP.

1. HP se hace cargo de la recogida del viejo equipo en la dirección facilitada en el registro vía web de Renove. Esta opción no contempla ningún coste adicional. O bien:
2. El envío se realiza por el cliente o el distribuidor directamente al Centro de Reciclaje. Obsérvese que esta modalidad supone un mayor importe de Renove o bonificación, en la página a continuación véase los importes de Renove.

#### CENTRO DE RECICLAJE INDUMETAL



Carretera de la Cantera, 11  
E-48950 ASUA-ERANDIO (Bizkaia) España  
Tel. +34 94 471 01 65 - Fax +34 94 471 03 98  
[www.indumetal.com](http://www.indumetal.com) - [irsa@indumetal.com](mailto:irsa@indumetal.com)

### PASO 4: ABONO DEL IMPORTE RENOVE O BONIFICACIÓN POR PARTE DE HP

- El abono del Renove, al cliente o distribuidor, se hará efectivo por parte HP antes de 45 días desde la recepción del viejo equipo de impresión en el Centro de Reciclaje, ingresándose en la cuenta bancaria facilitada en el registro vía web.

PARA MÁS INFORMACIÓN: 902 234 469 | E-mail: [promotions@hp.com](mailto:promotions@hp.com)

# Lo más destacado en Imagen e Impresión

## Impresoras y Multifuncionales HP LaserJet



Septiembre 2010

### Plan Renove HP Impresoras y Multifuncionales

Modelo	Importe si envías	Importe si recogemos	Modelo	Importe si envías	Importe si recogemos
HP LaserJet P3015 (CE525A)	40 €	-	HP Color LaserJet CP5225n (CE711A)	70 €	30 €
HP LaserJet P3015d (CE526A)	45 €	-	HP Color LaserJet CP5225dn (CE712A)	80 €	40 €
HP LaserJet P3015dn (CE528A)	55 €	30 €	HP Color LaserJet CP6015n (Q3931A)	280 €	240 €
HP LaserJet P3015x (CE529A)	65 €	30 €	HP Color LaserJet CP6015dn (Q3932A)	340 €	300 €
HP LaserJet P4014 (CB506A)	60 €	30 €	HP Color LaserJet CP6015xh (Q3934A)	440 €	400 €
HP LaserJet P4014n (CB507A)	80 €	40 €	HP LaserJet M3027 MFP (CB416A)	70 €	30 €
HP LaserJet P4014dn (CB512A)	90 €	50 €	HP LaserJet M3027x MFP (CB417A)	100 €	60 €
HP LaserJet P4015n (CB509A)	90 €	50 €	HP LaserJet M3035 MFP (CB414A)	160 €	120 €
HP LaserJet P4015dn (CB526A)	110 €	70 €	HP LaserJet M3035xs MFP (CB415A)	200 €	160 €
HP LaserJet P4015x (CB511A)	130 €	90 €	HP LaserJet M4345 MFP (CB425A)	220 €	180 €
HP LaserJet P4515n (CB514A)	120 €	80 €	HP LaserJet M4345x MFP (CB426A)	300 €	260 €
HP LaserJet P4515x (CB516A)	150 €	110 €	HP LaserJet M4345xs MFP (CB427A)	330 €	290 €
HP LaserJet P5200 (Q7543A)	150 €	110 €	HP LaserJet M5025 MFP (Q7840A)	250 €	210 €
HP LaserJet P5200tn (Q7545A)	200 €	160 €	HP LaserJet M5035 MFP (Q7829A)	280 €	240 €
HP LaserJet P5200dtn (Q7546A)	250 €	210 €	HP LaserJet M5035x MFP (Q7830A)	340 €	300 €
HP LaserJet P9040n (Q7698A)	270 €	230 €	HP LaserJet M5035xs MFP (Q7831A)	400 €	360 €
HP LaserJet P9040dn (Q7699A)	300 €	260 €	HP LaserJet M9040 MFP (CC394A)	620 €	560 €
HP LaserJet P9050n (Q3722A)	340 €	300 €	HP LaserJet M9050 MFP (CC395A)	800 €	740 €
HP LaserJet P9050dn (Q3723A)	380 €	340 €	HP Color LaserJet CM3530 MFP (CC519A)	180 €	140 €
HP Color LaserJet CP3525n (CC469A)	50 €	30 €	HP Color LaserJet CM3530fs MFP (CC520A)	230 €	190 €
HP Color LaserJet CP3525dn (CC470A)	60 €	30 €	HP Color LaserJet CM4730 MFP (CB480A)	400 €	360 €
HP Color LaserJet CP3525x (CC471A)	80 €	40 €	HP Color LaserJet CM4730f MFP (CB481A)	420 €	380 €
HP Color LaserJet CP4025n (CC489A)	50 €	30 €	HP Color LaserJet CM4730 fsk MFP (CB482A)	450 €	410 €
HP Color LaserJet CP4025dn (CC490A)	70 €	30 €	HP Color LaserJet CM6030 MFP (CE664A)	550 €	490 €
HP Color LaserJet CP4525n (CC493A)	70 €	30 €	HP Color LaserJet CM6030f MFP (CE665A)	580 €	520 €
HP Color LaserJet CP4525dn (CC494A)	80 €	40 €	HP Color LaserJet CM6040 MFP (Q3938A)	600 €	540 €
HP Color LaserJet CP4525xh (CC495A)	140 €	100 €	HP Color LaserJet CM6040f MFP (Q3939A)	700 €	640 €
HP Color LaserJet CP5225 (CE710A)	60 €	30 €			

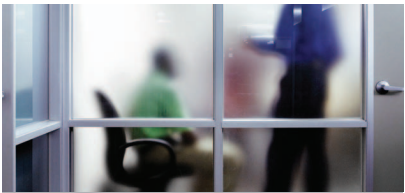
RENUEVE SU VIEJA  
IMPRESORA O  
COPIADORA CON  
EL **NUEVO**  
PLAN RENOVE  
DE HP

HASTA **800€**

por su viejo  
equipo, sea de la  
marca que sea



[www.hp.es/planrenove](http://www.hp.es/planrenove)



# Lo más destacado en Imagen e Impresión

## Equipos de Inyección de tinta



Septiembre 2010

### NOVEDAD

## HP Photosmart Wireless e-All-in-One Printer (CN245B)

- Imprime tus contenidos web favoritos sin PC1.
- Imprime desde cualquier lugar a cualquier hora enviando un mail a tu impresora.
- Económicos cartuchos individuales: cambia sólo el que necesitas.



Web connected with Apps

50% de ahorro con cartuchos XL<sup>2</sup>

PVP recomendado **99€** (con IVA y LPI incluidos).

1 Requiere conexión wi-fi/internet. 2 Más información hp.es/rendimiento

### DESTACADA

## Impresoras HP Officejet Pro 8000 (CB092A) y HP Officejet Pro 8000 Wireless (CB047A)

Ahorra hasta un 50% en coste y energía respecto a una impresora láser\*.

Aprovecha la promoción del paquete de ahorro en consumibles y un software de diseño, y disfruta de un año de color gratis. **¡Últimas unidades!\***

Disfrute de la conexión Wifi en el modelo inalámbrico.



HP Officejet Pro 8000 Printer **149€** (con IVA incluido)

HP Officejet Pro 8000 Wireless Printer **199€** (con IVA incluido).

Por la compra de HP Officejet Pro consigue **3 años de garantía.**  
Más información en: [www.hp.es/garantia](http://www.hp.es/garantia)

### NOVEDAD

## HP Deskjet 2050 MULTIFUNCION (CH350B)

- Fácil de instalar y usar: Un botón para cada función. Funciones fiables para tus necesidades del día a día.
- Web Printing: Imprime tus páginas web favoritas sin cortes y ajustadas al papel de forma automática.



PVP recomendado **59€** (con IVA y LPI incluidos).

### DESTACADA "HP Officejet Pro 8500 Ahora más económicas que nunca"

## Multifuncionales HP Officejet Pro 8500 AiO (CB022A) y HP Officejet Pro 8500 AIO Wireless (CB023A)

Ahorra hasta un 50% en coste y energía respecto a una impresora láser\*.

Aprovecha la promoción del paquete de ahorro en consumibles y un software de diseño, y disfruta de un año de color gratis. **¡Últimas unidades!\***

Disfrute de la conexión Wifi y de las aplicaciones de Gestión Documental con la HP Officejet Pro 8500 Wireless.



Multifuncional HP Officejet Pro 8500 AIO ~~ANTES 249€~~ AHORA **199€** (con IVA y LPI incluido)

Multifuncional HP Officejet Pro 8500 Wireless ~~ANTES 349€~~ AHORA **299€** (con IVA y LPI incluido).

Por la compra de HP Officejet Pro consigue **3 años de garantía.**  
Más información en: [www.hp.es/garantia](http://www.hp.es/garantia)

\* Más información en: [www.hp.es/ahorrador](http://www.hp.es/ahorrador).



# Lo más destacado en Imagen e Impresión

## Equipos HP Scanjet



Septiembre 2010

### NOVEDAD HP SCANJET 1000

## HP Scanjet 1000 (L2722A)

### EL ESCÁNER MÁS LIGERO DEL MERCADO

Menos cables (energía y datos con un único cable USB)

El escáner más ligero del mercado (600g)

Puede escanear materiales rígidos (DNIs)

Velocidad de 5 ppm a doble cara



# HP Scanjet 1000

## 249€

PVR con IVA incluido

- Resolución de hasta 600 ppp.
- Velocidad 5 ppm.
- A doble cara.
- Software incluido: Nuance PaperPort®, Nuance OmniPage (OCR), NewSoft Presto! BizCard.
- Tipos de drivers: TWAIN, WIA.
- Tamaños y Gramajes: Desde tarjetas de visita, crédito, DNI y hasta A4.
- Rendimiento diario de hasta 100 páginas.
- Otras funcionalidades incorporadas: Conexión USB, no necesita baterías. Incorpora estuche de transporte.



### HP SCANJET 5590

## HP Scanjet 5590 (L1910A)

### EL ESCÁNER MÁS VERSÁTIL

### IDEAL PARA GESTIÓN DOCUMENTAL

Procesamiento a doble cara automático para agilizar el trabajo.

- 8ppm/2400ppp/doble cara

ANTES: ~~499€~~ (PVR con IVA y LPI incluido)

AHORA: **399€** (PVR con IVA y LPI incluido)



### BUY & TRY

## CONFÍE EN LA EXPERIENCIA DE HP

Compre su escáner HP, PRUÉBELO y si no le convence, le devolvemos el dinero.



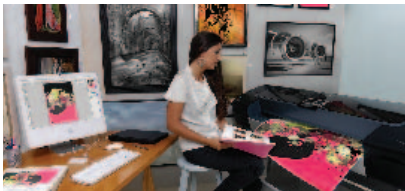
Estamos tan seguros de la calidad y sencillez de manejo de nuestros escáneres que ahora con los **HP Scanjet N6310 (L2700A)**, **HP Scanjet N6350 (L2703A)**, **HP Scanjet 5000 (L2715A)** y **HP Scanjet 7000 (L2706A)** si no queda satisfecho le reembolsamos el dinero.



Para más información  
[www.hp.es/buy&try](http://www.hp.es/buy&try)



Disponibile 3 años de garantía **Care Pack** con estos modelos.



# Lo más destacado en Imagen e Impresión

## Gran formato



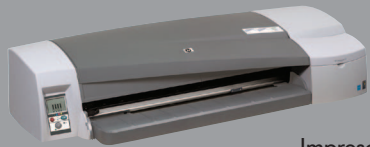
Septiembre 2010

### PROMOCIONES DE MERCADO CREATIVO Y TÉCNICO

## HP Designjet 111

### Hasta un 22% de descuento

Con esta impresora, tu cliente podrá imprimir sus trabajos, planos y renders a todo color hasta tamaño A1, por mucho menos que una copistería y siempre que lo necesite.



Impresora

HP Designjet 111 Roll (CQ532A)

**699€** (PVR sin IVA)

La más pequeña

La más fácil y eficiente

HP Designjet 111 Tray (CQ533A)

**799€** (PVR sin IVA)

Calidad y fiabilidad HP

[www.hp.es/promociones/dj111](http://www.hp.es/promociones/dj111)

Promoción válida desde el 1 al 30 de septiembre de 2010

## HP Designjet 510

Oportunidad única.

Todo un ploter por menos de 1.000€

Hazte con la impresora más robusta del mercado a un precio incomparable.



HP Designjet 510 A1 (CH336A)

**999€** (PVR sin IVA)

Máxima precisión:  
Lenguaje HP-GL/2

HP Designjet 510 A0 (CH337A)

**1.290€** (PVR sin IVA)

Máxima calidad

Evita paradas de la impresora

[www.hp.es/promociones/hpdj510plus](http://www.hp.es/promociones/hpdj510plus)

Promoción válida desde el 1 al 30 de septiembre de 2010

## PROMOCIÓN HP START RIGHT PACK

Ofrece a tu cliente el kit de soportes de impresión al comprar una de las siguientes impresoras HP Designjet de las series:

- Serie Z:

Z2100/Z3200/Z5200/Z6100

- Serie T:

T620/T1120/T770/T1200



Solicite el reembolso en: [www.hp.es/startright](http://www.hp.es/startright)

## HP Designjet Z3200

### Hasta un 34% de descuento

Ahora consiga su impresora fotográfica de 12 tintas a precio de 8. Y consiga el modelo PostScript por sólo 850€ adicionales!!



Gran eficacia

Espectrofotómetro integrado

HP Designjet Z3200 24" (Q6718A)

**2.350€** (PVR sin IVA)

HP Designjet Z3200 44" (Q6719A)

**4.150€** (PVR sin IVA)

[www.hp.es/promociones/djz3200](http://www.hp.es/promociones/djz3200)

Promoción válida desde el 1 al 30 de septiembre de 2010

## PLAN RENOVE HP DESIGNJET

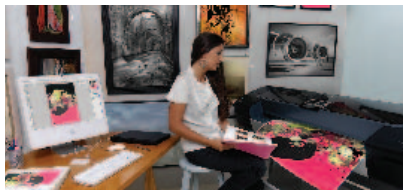
Aproveche la oportunidad para cambiar su antigua impresora.



[www.hp.es/promociones](http://www.hp.es/promociones)

Válido hasta el 30 de septiembre de 2010

[www.hp.es/promociones](http://www.hp.es/promociones)



# Lo más destacado en Imagen e Impresión

## Gran formato PLAN RENOVE



Septiembre 2010

IMPRESORA O DISPOSITIVO DE MEDIO Y GRAN FORMATO DE CUALQUIER MARCA ENTREGADO AL CENTRO HP RENOVE	NUEVA IMPRESORA HP DESIGNJET ADQUIRIDA																	
	HP Designjet Z3200 A1	HP Designjet Z3200 A0	HP Designjet T1120 A1	HP Designjet 770 A0	HP Designjet 770 A1	HP Designjet 770 HDD A1	HP Designjet T1120 A0	HP Designjet 4020	HP Designjet 4520	HP Designjet 4520 mfp	HP Designjet T1120 HD mfp	HP Designjet T1120 HD mfp	HP Designjet T1120 SD mfp	HP Designjet Z5200 ps	HP Designjet Z6100 42"	HP Designjet Z6100 60"	HP Designjet L25500 42"	HP Designjet L25500 60"
<b>IMPRESORAS DE GRAN FORMATO</b>																		
Impresoras de gran formato $\geq$ A2 17" Excepto digital LED, digital MFP, plotter de plumillas y DJ serie 1x0	250 €	450 €												450 €				
Impresoras de gran formato $\geq$ A1 24" Excepto digital LED, digital MFP, plotter de plumillas y DJ serie 1x0	300 €	600 €	250 €	300 €	200 €	200 €	500 €				1.200 €	1.200 €	850 €	600 €				
Impresora HP Designjet Z3100 A1 24"	375 €	750 €												750 €				
Impresoras de gran formato $\geq$ A0 36" Excepto digital LED, digital MFP, plotter de plumillas y DJ serie 1x0	400 €	850 €	350 €	500 €	200 €	250 €	700 €	1.000 €	1.500 €	2.000 €	1.200 €	1.200 €	850 €	850 €	1.250 €	1.500 €	1.400 €	1.700 €
Impresoras de gran formato $\geq$ A0 42" Excepto digital LED, digital MFP, plotter de plumillas y DJ serie 1x0	500 €	1.100 €	450 €	600 €	300 €	300 €	900 €	1.200 €	1.660 €	2.450 €	1.400 €	1.400 €	950 €	1.100 €	1.450 €	2.000 €	1.500 €	2.500 €
Impresora HP Designjet Z3100 A0 44"	500 €	1.100 €												1.100 €				
Impresora HP Digital LED $\geq$ 24" y $\leq$ 42"									2.300 €	2.900 €								
Impresoras multirollo de inyección de tinta									2.300 €	2.900 €								
Dispositivo con impresora y cortador integrado $\geq$ 30" eco-solvente y solvente																	1.500 €	2.000 €
Dispositivo con impresora y cortador integrado $\geq$ 54" eco-solvente y solvente																	2.000 €	2.500 €
Impresora de Gran Formato $\geq$ 30" eco-solvente, solvente y base-aceite																	1.500 €	2.000 €
Impresora de Gran Formato entre 42" y 80" eco-solvente, solvente y base-aceite																	2.000 €	2.500 €
<b>MULTIFUNCIONAL DE GRAN FORMATO</b>																		
Multifuncional digital $\geq$ A1 24" A0 42"									1.900 €	3.350 €	2.200 €	2.200 €	1.500 €					
Copiadora analógica de gran formato $\geq$ A1 24" A0 42"								900 €	2.450 €	2.200 €	2.200 €	1.500 €						
<b>ESCÁNER DE GRAN FORMATO</b>																		
Escáner monocromo $\geq$ A0 36"										2.450 €	2.200 €	2.200 €	1.500 €					
Escáner color $\geq$ A0 36"										2.450 €	2.200 €	2.200 €	1.500 €					

**PROMOCIÓN RENOVE** [www.hp.es/promociones](http://www.hp.es/promociones) Acumulable a otras promociones

Promoción válida desde el 1 de Agosto hasta el 31 de Octubre de 2010. No acumulable a otros programas de promoción de compra ofrecidos por HP en el mismo período. Promoción exclusiva para la Península. Para Baleares y Canarias consulta la promoción Cash Back.

Lo más destacado en Imagen e Impresión  
PROGRAMA DEMO



Septiembre 2010

Nuevo

# PROGRAMA DEMO DE HP IMAGEN E IMPRESIÓN

HP te ayuda a demostrar la calidad de impresión a tus clientes



**CON EL NUEVO PROGRAMA DEMO**  
de HP Imagen e Impresión

Hasta un  
**20%**  
Descuento

Para acceder al programa entra en:

**[www.hp.es/demovoucher](http://www.hp.es/demovoucher)**



Programa exclusivo para HP Preferred Partners y Partners de HP Imagen e Impresión.



THE  
COMPUTER  
IS PERSONAL  
AGAIN.

# BEST4BIZ

LAS MEJORES OFERTAS HP  
PARA PYMES Y PROFESIONALES  
SEPTIEMBRE 2010



NOMBRE DEL PRODUCTO	COMPAQ CQ1859s	HP s2031a	HP s2331a	HP 2310ii	HP x20LED	HP x22LED	HP x23LED
PRODUCT NUMBER	VU544AA	WR735AA	WR743AA	WT316AA	WS229AA	WS231AA	WS233AA
PRECIO (PVP recomendado I.V.A. y Canon NO incluidos)	<b>155€</b>	<b>145€</b>	<b>178€</b>	<b>295€</b>	<b>162€</b>	<b>185€</b>	<b>203€</b>
PULGADAS	18,5"	20"	23"	23"	20"	21,5"	23"
PANEL ANTI GLARE	No	Si	Si	No	Si	Si	No
PANEL BRIGHTVIEW	No	No	No	Si	No	No	Si
RESOLUCIÓN	1366 x 768	1600 x 900	1920 x 1080	1920 x 1080	1600 x 900	1920 x 1080	1920 x 1080
ÁNGULO VISIÓN	170°	170°	170°	170°	170°	170°	170°
TIEMPO DE RESPUESTA	5ms	5ms	5ms	3ms	5ms	5ms	5ms
BRILLO	200 nits	250 nits	300 nits	275 nits	250 nits	250 nits	250 nits
RATIO DE CONTRASTE (ESTÁTICO)	600:1	1000:1	1000:1	1000:1	1000:1	1000:1	1000:1
DYNAMIC CONTRAST RATIO	15,000:1	15,000:1	15,000:1	40,000:1	1,000,000:1	1,000,000:1	1,000,000:1
SOPORTE VESA		Si	Si	Si			
ALTAVOCES INTEGRADOS		Si	Si	Si			
CONECTOR ANALÓGICO/DIGITAL	VGA	VGA/DVI	VGA/DVI	VGA/DVI	VGA/DVI	VGA/DVI	VGA/DVI
GARANTÍA	1 año (1-1-0)	1 año (1-1-0)	1 año (1-1-0)	1 año (1-1-0)	1 año (1-1-0)	1 año (1-1-0)	1 año (1-1-0)
HP CARE PACK	<b>U8320E.</b> HP Care Pack ampliación a 3 años domicilio 3/3/3	<b>U8320E.</b> HP Care Pack ampliación a 3 años domicilio 3/3/3	<b>U8320E.</b> HP Care Pack ampliación a 3 años domicilio 3/3/3	<b>U8320E.</b> HP Care Pack ampliación a 3 años domicilio 3/3/3	<b>U8320E.</b> HP Care Pack ampliación a 3 años domicilio 3/3/3	<b>U8320E.</b> HP Care Pack ampliación a 3 años domicilio 3/3/3	<b>U8320E.</b> HP Care Pack ampliación a 3 años domicilio 3/3/3

PVP's recomendados IVA no incluido. Promoción no acumulable a otras promociones o precios especiales.  
Promociones válidas hasta el 30 de Septiembre o fin de existencias.



THE  
COMPUTER  
IS PERSONAL  
AGAIN.

# BEST4BIZ

LAS MEJORES OFERTAS HP  
PARA PYMES Y PROFESIONALES  
SEPTIEMBRE 2010

Windows<sup>®</sup> 7  
Professional



NOMBRE DEL PRODUCTO	HP 500B	All-in-One 200-5111	HP Pro 3120	HP Elite 7100
PRODUCT NUMBER	WU344EA	WZ961EA	WU233EA	WU387EA
PRECIO (PVP recomendado I.V.A. y Canon NO incluidos)	<b>289€</b>	<b>614€</b>	<b>465€</b>	<b>585€</b>
PROCESADOR	Intel <sup>®</sup> E3300 (3,06Ghz, 2MB caché L2, 1066Mhz FSB)	Intel <sup>®</sup> Dual Core™ E5400 (2,70Ghz, 2MB caché L2, 800Mhz FSB)	Intel <sup>®</sup> Dual Core™ E6600 (3,06Ghz, 2MB caché L2, 1066Mhz FSB)	Intel <sup>®</sup> i3-540 (3.06GHz, 4M Cache (2/4 Cores/Threads))
MEMORIA RAM	2048MB (1 * 2 Gb) 2 slots	2Gb DDR3 SODIMM	2048MB (2 * 1 Gb) 4 slots	4 GB DDR3 (2 x 2 GB)
DISCO DURO	320 GB 5400 rpm	SATA 3G de 500 GB (7200 rpm)	320 GB 5400 rpm	500 GB
TARJETA GRÁFICA	Intel <sup>®</sup> Graphics Media Accelerator 4500	Intel <sup>®</sup> Graphics Media Accelerator X4500HD	Intel <sup>®</sup> Graphics Media Accelerator 4500HD	Integrated Intel <sup>®</sup> HD graphics
DISPOSITIVO ÓPTICO	DVD+R/- RW SuperMulti LighScribe	DVD+R/- RW SuperMulti LighScribe	DVD+R/- RW SuperMulti LighScribe	DVD+R/- RW SuperMulti LighScribe
OTROS DATOS		Lector tarjetas de memoria 6 en 1	Media Card Reader 22 en 1	Media Card Reader 22 en 1
SISTEMA OPERATIVO/ SOFTWARE	FreeDos <sup>®</sup>	Microsoft <sup>®</sup> Windows 7 <sup>®</sup> Professional no incluye XP recovery kit	Microsoft <sup>®</sup> Windows 7 <sup>®</sup> Professional 32 bits no incluye XP recovery kit	Microsoft <sup>®</sup> Windows 7 <sup>®</sup> Professional 64-bit
GARANTÍA	1 año a domicilio (1-1-1)	1 año en piezas y mano de obra	1 año a domicilio (1-1-1)	1 año a domicilio (1-1-1)

HP CARE PACK 3 AÑOS A DOMICILIO  
(U6578A)

70€



Precios de Microsoft Office 2007 SBE  
o Basic con cualquier equipo HP:

MICROSOFT OFFICE 2007 BASIC (GE316T) ~~156€~~ 126€

HASTA FIN DE EXISTENCIAS

Además, tus clientes podrán actualizar GRATIS a Office 2010.  
Infórmate en: [www.office.com/techg](http://www.office.com/techg)

HP FLAT PANEL SPEAKER BAR  
(NQ576AA)

30€



Compra un **Monitor LED** (x20LED, x22LED o x23LED) con cualquiera de los PCs de esta página (HP 500B, HP Pro 3120 y HP Elite 7100) y **llévate GRATIS el Care Pack de 3 años** (U6578A + U8320E)



**¡GRATIS!**

PVP's recomendados IVA no incluido. El precio se incrementará con el importe de 3,40 € en concepto de la compensación equitativa por copia privada de aplicación por Orden PRE/1743/2008 (BOE 19 junio 2008) más el IVA (si es de aplicación). Promoción no acumulable a otras promociones o precios especiales. Promociones válidas hasta el 30 de Septiembre o fin de existencias.



THE COMPUTER IS PERSONAL AGAIN.

# BEST4BIZ

LAS MEJORES OFERTAS HP  
PARA PYMES Y PROFESIONALES  
SEPTIEMBRE 2010



Windows 7  
Home Premium



NOMBRE DEL PRODUCTO	HP ProBook 4510s Black	HP ProBook 4520s (Black)	HP ProBook 4510s Piano	HP ProBook 4510s Merlot
PRODUCT NUMBER	WD656ES/VQ719EA	WK321EA	VQ521EA	VQ522EA
PRECIO (PVP recomendado I.V.A. y Canon NO incluidos)	<b>516€</b>	<b>534€</b>	<b>603€</b>	<b>603€</b>
PROCESADOR	Intel® Core™ 2 Duo T6570	Intel® Core™ i3-330M	Intel® Core™ 2 Duo T6670 (2,2Ghz)	Intel® Core™ 2 Duo T6670 (2,2Ghz)
MEMORIA RAM	4096Mb (2 dimm)	4GB 1333 DDR3 2DM	4096Mb (2 dimm)	4096Mb (2 dimm)
DISCO DURO	320 GB 7200 rpm	320 GB 7200 rpm	500 GB 7200 rpm	500 GB 7200 rpm
PANTALLA	15,6" HD Bright View	15,6" HD AntiGlare	15,6" HD Bright View	15,6" HD Bright View
TARJETA GRÁFICA	Mobile Intel Graphics Media Accelerator 4500 HD	Intel® HD Graphics	ATI Mobility Radeon HD4330 con 512Mb de memoria dedicada	ATI Mobility Radeon HD4330 con 512Mb de memoria dedicada
DISPOSITIVO ÓPTICO	DVD+R/- RW LightScribe	DVD+R/- RW LightScribe	DVD+R/- RW LightScribe	DVD+R/- RW LightScribe
OTROS DATOS	Webcam 2Mpx, Salida HDMI	Webcam 2Mpx, Salida HDMI	Webcam 2Mpx, Salida HDMI	Webcam 2Mpx, Salida HDMI
COMUNICACIONES INALÁMBRICAS	/ Broadcom® 802.11.b/g/n	/ Atheros® 802.11.b/g/n	/ Intel® 802.11.b/g/n	/ Intel® 802.11.b/g/n
SISTEMA OPERATIVO/ SOFTWARE	Microsoft® Windows 7® Home Premium + Microsoft® Office Ready 2007	Microsoft® Windows 7® Home Premium + Microsoft® Office Ready 2007	Microsoft® Windows 7® Premium 32 + Microsoft® Office Ready 2007	Microsoft® Windows 7® Premium 32 + Microsoft® Office Ready 2007
GARANTÍA	1 año recogida y entrega (1-1-0)	1 año recogida y entrega (1-1-0)	1 año recogida y entrega (1-1-0)	1 año recogida y entrega (1-1-0)

HP CARE PACK 2 AÑOS RECOGIDA Y ENTREGA  
(UK727E/A)

~~62€~~  
42€



Este mes llévate un Monitor  
**HP Compaq 1859s LCD**  
(Ref.:VU544AA)



**DE REGALO**  
con cada uno de estos equipos

PVP's recomendados IVA no incluido. El precio se incrementará con el importe de 3,40 € en concepto de la compensación equitativa por copia privada de aplicación por Orden PRE/1743/2008 (BOE 19 junio 2008) más el IVA (si es de aplicación). Promoción no acumulable a otras promociones o precios especiales. Promociones válidas hasta el 30 de Septiembre o fin de existencias.



THE  
COMPUTER  
IS PERSONAL  
AGAIN.

# BEST4BIZ

LAS MEJORES OFERTAS HP  
PARA PYMES Y PROFESIONALES  
SEPTIEMBRE 2010



## NUEVOS HP 620

NOMBRE DEL PRODUCTO	HP 620
PRODUCT NUMBER	WK370EA
PRECIO (PVP recomendado I.V.A. y Canon NO incluidos)	<del>473€</del> <b>423€</b>
PROCESADOR	Intel® Pentium Dual Core™ T4400
MEMORIA RAM	4G 1333 DDR3 2DM
DISCO DURO	320 GB 7200 rpm
PANTALLA	15,6" LCD HD
TARJETA GRÁFICA	Intel® HD Graphics
DISPOSITIVO ÓPTICO	DVD+R/- RW LightScribe SATA 12.7 Optical Drive
OTROS DATOS	WebCam 2Mpx
COMUNICACIONES INALÁMBRICAS	/ Realtek® 802.11 b/g/n
SISTEMA OPERATIVO/SOFTWARE	Microsoft® Windows 7® Home Premium + Microsoft® Office Ready 2007
GARANTÍA	1 año recogida y entrega (1-1-0)

Y por sólo **433€** llévate  
un **HP 620** (Ref.: WS733EA)  
con procesador  
**Intel® Pentium Dual Core™ T4500**



Windows 7  
Home Premium

NOMBRE DEL PRODUCTO	HP 620
PRODUCT NUMBER	WK371EA
PRECIO (PVP recomendado I.V.A. y Canon NO incluidos)	<del>499€</del> <b>440€</b>
PROCESADOR	Intel® Pentium Dual Core™ T4400
MEMORIA RAM	4G 1333 DDR3 2DM
DISCO DURO	500 GB 7200 rpm
PANTALLA	15,6" LCD HD
TARJETA GRÁFICA	Intel® HD Graphics
DISPOSITIVO ÓPTICO	DVD+R/- RW LightScribe SATA 12.7 Optical Drive
OTROS DATOS	WebCam 2Mpx
COMUNICACIONES INALÁMBRICAS	/ Realtek® 802.11 b/g/n
SISTEMA OPERATIVO/SOFTWARE	Microsoft® Windows 7® Home Premium + Microsoft® Office Ready 2007
GARANTÍA	1 año recogida y entrega (1-1-0)

Y por sólo **450€** llévate  
un **HP 620** (Ref.: WS734EA)  
con procesador  
**Intel® Pentium Dual Core™ T4500**



Windows 7  
Home Premium

PAQUETE DE MALETÍN DE TRANSPORTE HP DELUXE  
DE 40,6 CM (16") Y RATÓN MÓVIL  
(NM963AA)

**21,54€**



HP CARE PACK 2 AÑOS RECOGIDA Y ENTREGA  
(UK727E/A)

~~62€~~  
**42€**



HP USB 2.0 DOCKING STATION  
(AY052AA / AY052ET)

**99€**



PVP's recomendados IVA no incluido. El precio se incrementará con el importe de 3,40 € en concepto de la compensación equitativa por copia privada de aplicación por Orden PRE/1743/2008 (BOE 19 junio 2008) más el IVA (si es de aplicación). Promoción no acumulable a otras promociones o precios especiales. Promociones válidas hasta el 30 de Septiembre o fin de existencias.



THE COMPUTER IS PERSONAL AGAIN.

# BEST4BIZ

LAS MEJORES OFERTAS HP  
PARA PYMES Y PROFESIONALES  
SEPTIEMBRE 2010



## NUEVOS HP PROBOOK 4520s



NOMBRE DEL PRODUCTO	HP ProBook 4520s (Red)	HP ProBook 4520s (Red)	HP ProBook 4520s (Red)
PRODUCT NUMBER	WK385EA	WK382EA	WK383EA
PRECIO (PVP recomendado I.V.A. y Canon NO incluidos)	<b>603€</b>	<b>646€</b>	<b>689€</b>
PROCESADOR	Intel® Core™ i3-330M	Intel® Core™ i3-330M	Intel® Core™ i5-430M
MEMORIA RAM	4GB 1333 DDR3 2DM	4GB 1333 DDR3 2DM	4GB 1333 DDR3 2DM
DISCO DURO	320 GB 7200 rpm	500 GB 7200 rpm	500 GB 7200 rpm
PANTALLA	15,6" HD AntiGlare	15,6" HD AntiGlare	15,6" HD AntiGlare
TARJETA GRÁFICA	Intel® HD Graphics	ATI Mobility Radeon™ HD 4350 con 512 MB gDDR3 VRAM	ATI Mobility Radeon™ HD 4350 con 512 MB gDDR3 VRAM
DISPOSITIVO ÓPTICO	DVD+R/- RW SM DL LS Drive	DVD+R/- RW SM DL LS Drive	DVD+R/- RW SM DL LS Drive
OTROS DATOS	Webcam 2Mpx, Salida HDMI	Webcam 2Mpx, Salida HDMI	Webcam 2Mpx, Salida HDMI
COMUNICACIONES INALÁMBRICAS	/ Atheros® 802.11.b/g/n	/ Atheros® 802.11.b/g/n	/ Atheros® 802.11.b/g/n
SISTEMA OPERATIVO/ SOFTWARE	Microsoft® Windows 7® Home Premium + Microsoft® Office Ready 2007	Microsoft® Windows 7® Home Premium + Microsoft® Office Ready 2007	Microsoft® Windows 7® Home Premium + Microsoft® Office Ready 2007
GARANTÍA	1 año recogida y entrega (1-1-0)	1 año recogida y entrega (1-1-0)	1 año recogida y entrega (1-1-0)

PAQUETE DE MALETÍN DE TRANSPORTE HP DELUXE DE 40,6 CM (16") Y RATÓN MÓVIL (NM963AA)

**21,54€**



HP CARE PACK 2 AÑOS RECOGIDA Y ENTREGA (UK727E/A)

~~62€~~  
**42€**



HP USB 2.0 DOCKING STATION (AY052AA / AY052ET)

**99€**



PVP's recomendados IVA no incluido. El precio se incrementará con el importe de 3,40 € en concepto de la compensación equitativa por copia privada de aplicación por Orden PRE/1743/2008 (BOE 19 junio 2008) más el IVA (si es de aplicación). Promoción no acumulable a otras promociones o precios especiales. Promociones válidas hasta el 30 de Septiembre o fin de existencias.



THE COMPUTER IS PERSONAL AGAIN.

# BEST4BIZ

LAS MEJORES OFERTAS HP  
PARA PYMES Y PROFESIONALES  
SEPTIEMBRE 2010



## NUEVOS HP PROBOOK 4520s



NOMBRE DEL PRODUCTO	HP ProBook 4520s (Black)	HP ProBook 4520s (Black)	HP ProBook 4520s (Black)	HP ProBook 4520s (Black)
PRODUCT NUMBER	WK384EA	WK380EA	WK381EA	WK386EA
PRECIO (PVP recomendado I.V.A. y Canon NO incluidos)	<b>603€</b>	<b>646€</b>	<b>689€</b>	<b>628€</b>
PROCESADOR	Intel® Core™ i3-330M	Intel® Core™ i3-330M	Intel® Core™ i5-430M	Intel® Core™ i3-330M
MEMORIA RAM	4GB 1333 DDR3 2DM	4GB 1333 DDR3 2DM	4GB 1333 DDR3 2DM	4GB 1333 DDR3 2DM
DISCO DURO	320 GB 7200 rpm	500 GB 7200 rpm	500 GB 7200 rpm	500 GB 7200 rpm
PANTALLA	15,6" HD AntiGlare	15,6" HD AntiGlare	15,6" HD AntiGlare	15,6" HD AntiGlare
TARJETA GRÁFICA	Intel® HD Graphics	ATI Mobility Radeon™ HD 4350 con 512 MB gDDR3 VRAM	ATI Mobility Radeon™ HD 4350 con 512 MB gDDR3 VRAM	Intel® HD Graphics
DISPOSITIVO ÓPTICO	DVD+R/- RW SM DL LS Drive	DVD+R/- RW LightScribe	DVD+R/- RW SM DL LS Drive	DVD+R/- RW SM DL LS Drive
OTROS DATOS	Webcam 2Mpx, Salida HDMI	Webcam 2Mpx, Salida HDMI	Webcam 2Mpx, Salida HDMI	Webcam 2Mpx, Salida HDMI
COMUNICACIONES INALÁMBRICAS	/ Atheros® 802.11.b/g/n	/ Atheros® 802.11.b/g/n	/ Atheros® 802.11.b/g/n	/ Atheros® 802.11.b/g/n
SISTEMA OPERATIVO/ SOFTWARE	Microsoft® Windows 7® Home Premium + Microsoft® Office Ready 2007	Microsoft® Windows 7® Home Premium + Microsoft® Office Ready 2007	Microsoft® Windows 7® Home Premium + Microsoft® Office Ready 2007	Microsoft® Windows 7® Home Premium + Microsoft® Office Ready 2007
GARANTÍA	1 año recogida y entrega (1-1-0)	1 año recogida y entrega (1-1-0)	1 año recogida y entrega (1-1-0)	1 año recogida y entrega (1-1-0)

PAQUETE DE MALETÍN DE TRANSPORTE HP DELUXE DE 40,6 CM (16") Y RATÓN MÓVIL (NM963AA)

**21,54€**



HP CARE PACK 2 AÑOS RECOGIDA Y ENTREGA (UK727E/A)

~~62€~~  
**42€**



HP USB 2.0 DOCKING STATION (AY052AA / AY052ET)

**99€**



PVP's recomendados IVA no incluido. El precio se incrementará con el importe de 3,40 € en concepto de la compensación equitativa por copia privada de aplicación por Orden PRE/1743/2008 (BOE 19 junio 2008) más el IVA (si es de aplicación). Promoción no acumulable a otras promociones o precios especiales. Promociones válidas hasta el 30 de Septiembre o fin de existencias.